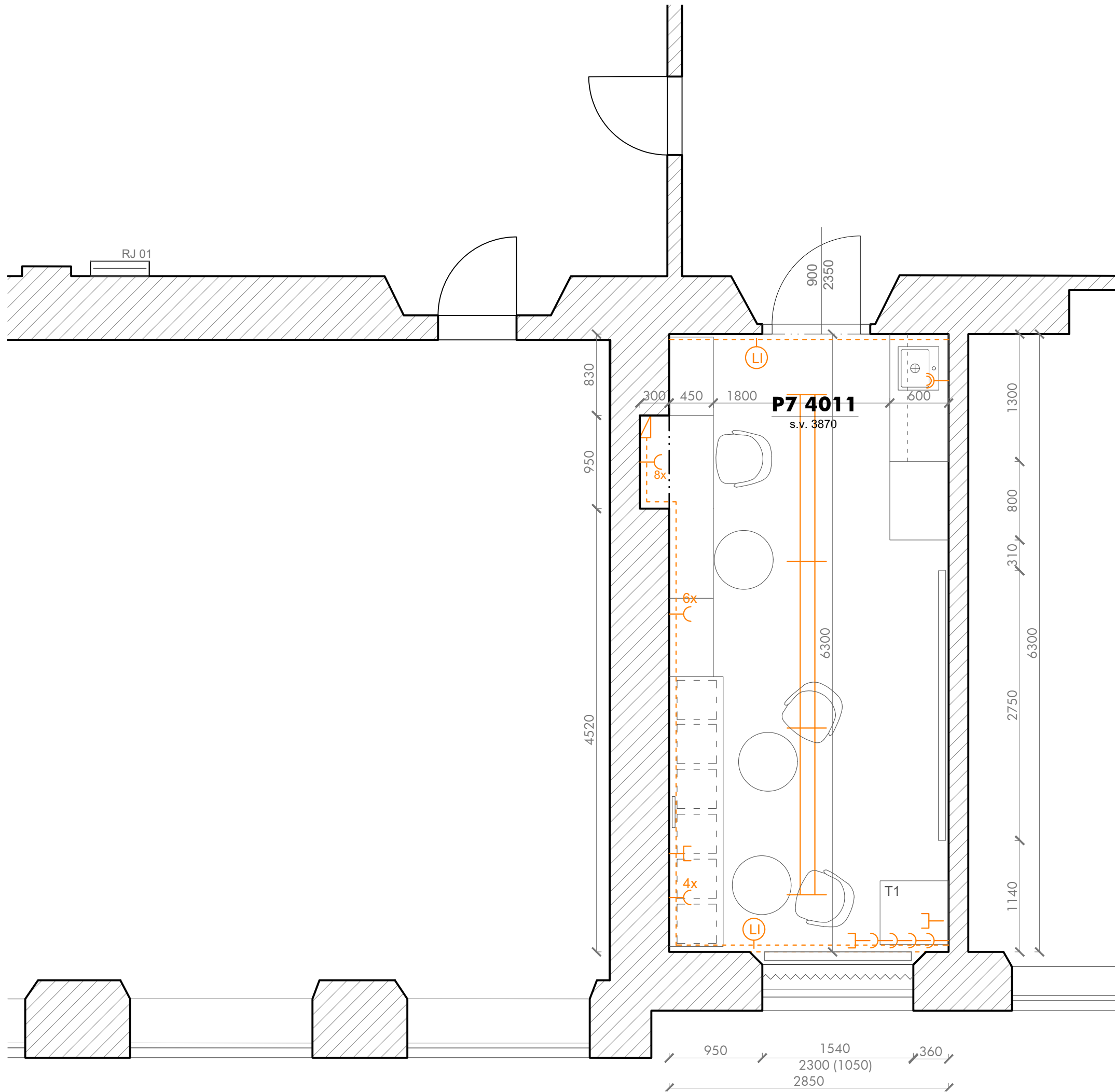


<div><div><div>název stavby :</div><div>OPJAK - stavební úpr. a úpr. interiéru. vybavení - část 2</div><div>místo stavby :</div><div>k.ú. Staré Brno [610089] č.parc. st. 1626, 1629/2, 1678, 1682</div><div>objednatel :</div><div>Masarykova univerzita Pedagogická fakulta Poříčí 623/7, 603 00 Brno-střed</div></div><div><div>Zpracovatel:</div><div>ČTYŘSTĚN architekti v.o.s. Rázusova 377/70 614 00 Brno</div><div>Vedoucí projektu:</div><div>Ing. arch. Karel Kubza Husova 355/13, 602 00 Brno e-mail. kubza@ctyrsten.eu tel. 605 546 089</div><div>Vypracovala:</div><div>Ing. arch. Monika Mozolová mozolova@ctyrsten.eu 720 385 636</div></div></div>			
stupeň PD	Zadávací dokumentace a podklady pro výběr dodavatele	zakázka č.	-
datum	10/2022	formátů A4	
stavební objekt :		měřítko	1:40
		výkres č.	paré č.
část projektové dokumentace :			
Interiér ASŘ			
název výkresu :			
STAVEBNÍ ÚPRAVY - PŮDORYSY			



LEGENDA ELEKTRA

Stávající

- rozdávěč
- zásuvka 230 V
- datová zásuvka
- jednoduchý vypínač
- dvojitý vypínač
- čidlo ezs

Odstraňované

- zásuvka 230 V
- dvozásuvka 230 V
- datová zásuvka
- jednoduchý vypínač
- dvojitý vypínač
- zesilovač
- podlahová krabice

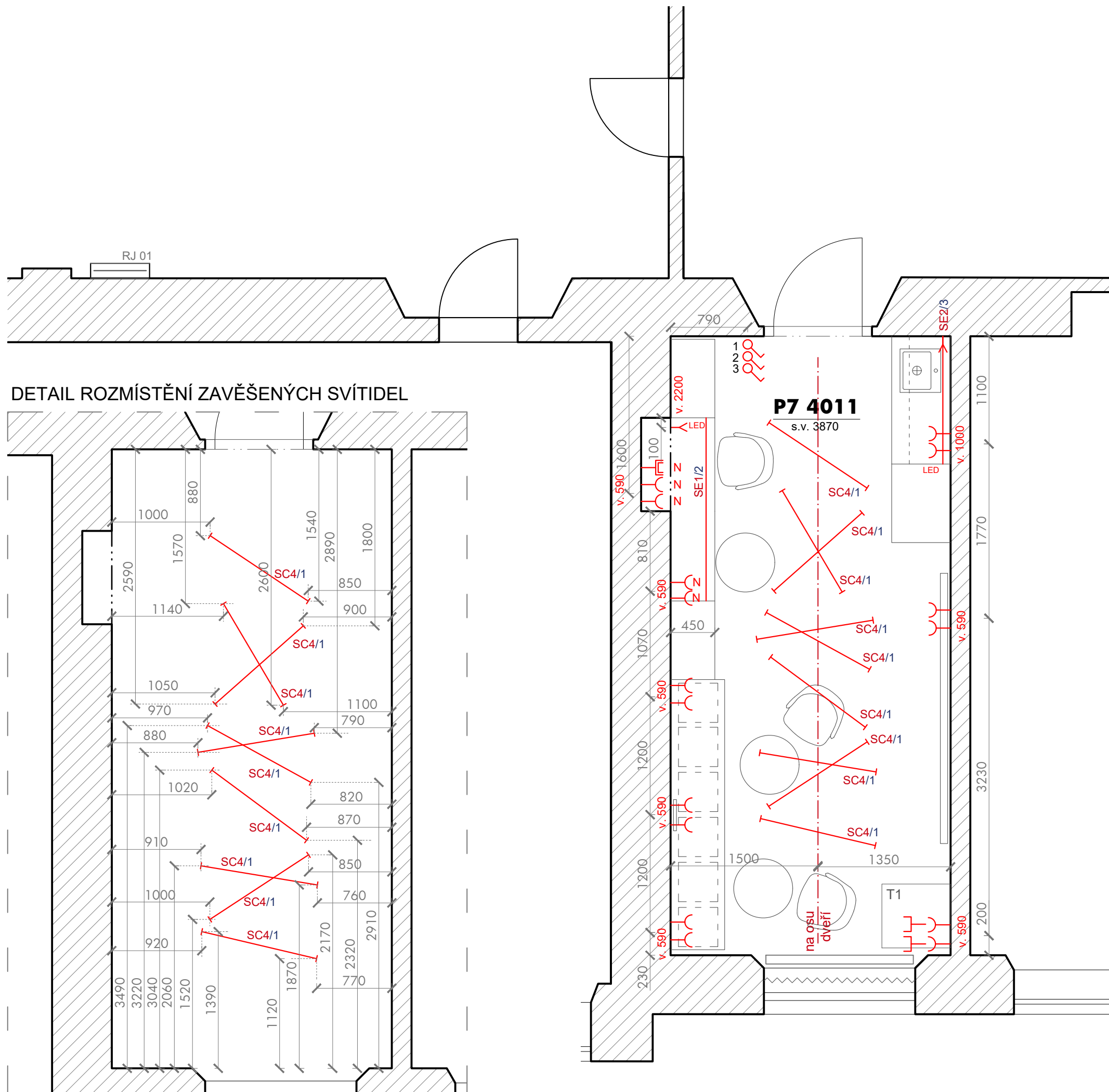
LEGENDA SVÍTIDEL

Odstraňovaná

- dvoutrubicová zářivka
- čtyřtrubicová zářivka
- nástěnné svítidlo přisazené

LEGENDA PRVKŮ

- LI odstranění plastových lišt pro rozvody kabelů elektra
- VET odstranění stropního větráku
- AC odstranění klimatizační jednotky



LEGENDA SVÍTIDEL

Navržená

- SAx** stropní světlo zapuštěné
- SBx** závěsné světlo stmívatelné
- SCx** závěsné liniové světlo stmívatelné
- SDx** nástěnné světlo přisazené
- LED SEx** osvětlovací lišta
- SFx** stolní svítidlo

LEGENDA ELEKTRA

Stávající

- rozvaděč
- zásuvka 230 V
- datová zásuvka
- jednoduchý vypínač
- dvojitý vypínač
- čidlo ezs

Navržené

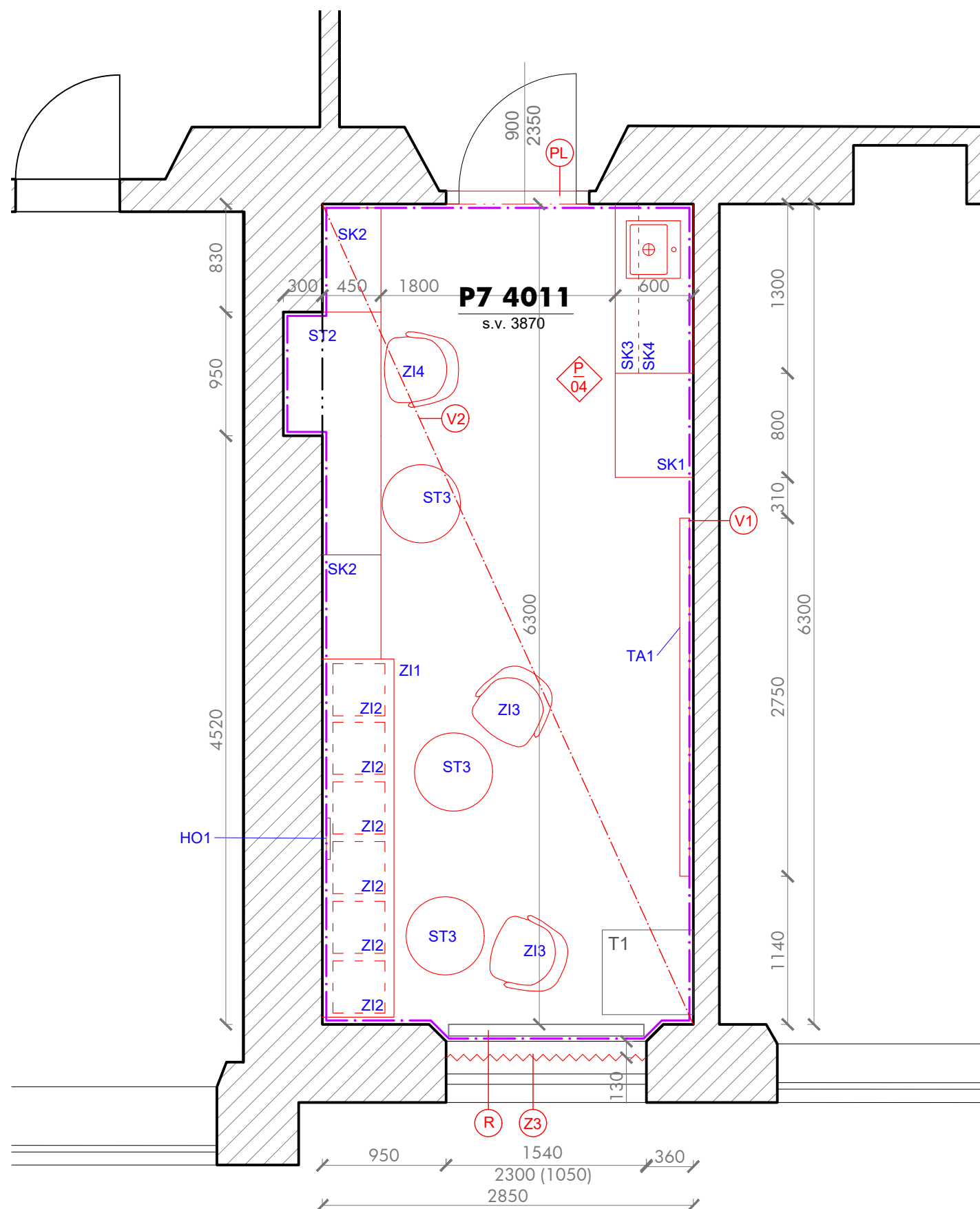
- zásuvka 230 V
- zásuvka 230 V nábytková
- zásuvka 230 V v akustickém obkladu
- dvojzásuvka 230 V
- datová zásuvka
- datová dvojzásuvka
- volný vývod 230 V
- jednoduchý vypínač
- jednoduchý vypínač nábytkový
- nábytková 3x 230 V + 2 x USB 5W

LEGENDA PRVKŮ

- AC** jednotka klimatizace

POZNÁMKY

- Návrh klimatizačních jednotek je součástí speciální projektové dokumentace VZT.
- Standardní umístění zásuvek a vypínačů je 300 a 1200 mm nad podlahou, pokud není ve výkresu uvedeno jinak.
- U nábytkových prvků elektra nutná koordinace NN/INT.
- Typy vypínačů a zásuvek sjednotit v rámci budovy.



LEGENDA PRVKŮ

- O3 nový keramický obklad
- O4 nový akustický obklad
- O5 nový akustický podhled
- P/04 nová podlahová krytina - PVC v rolích, lep. na pův. podklad, sokly PVC vytahované
- P/05 nová podlahová krytina - koberec, lepený na původní podklad, součástí podlahová soklová lišta MDF foliovaná - bílá
- P/06 nová podlahová krytina - keramická dlažba na původní podklad
- P/07 nová podlahová krytina - stěrkování podkladu, dřevovláknitá podložka 5,5 mm, MDF systém 7 mm, PVC v rolích tl. 3,4 mm, sokly PVC vytahované
- V1 výmalba stěn ořezdorná, barva bílá
- V2 výmalba stropu ořezdorná, barva bílá
- Z3 žaluzie textilní
- RO1 rolety horní, manuální ovládání
- RO2 rolety spodní, manuální ovládání
- ZAV závěs 3 x 2,3 m, 1 x 2,65 m
- DI zapojení laboratorní digestoře do stávajícího odtahu, součástí instalace kontrola a servis motoru
- H2 kotvení hasicího přístroje
- R nátěr radiátorů barva bílá
- AC3 instalace vnitřní klimatizační jednotky
- AC4 instalace vnější klimatizační jednotky
- D/01 dveře, 80P, plné, uzamyk., v 2200 mm, dřevěné historizující, bílý lak, křídlo dřevěné kazetové, kování hliník přírodní, styl zárubní, kazet a barva laku dle stávajících dveří v m.č. 4016
- MF mléčná folie pro nalepení na sklo
- PR překlad 2x UPE 100, 1300 mm
- PL přechodová lišta hliníková, zkosená, šířka 35 mm
- UL ukončovací L lišta šroubovaná
- DP obložení prahu PVC vč. olištování
- ST1 navržený nábytek, viz výkresy nábytku a výkaz výměr

- T1 stávající centrální tiskárna, 650 x 700 x 1200 (š x h x v)
- T2 stávající centrální tiskárna (470 x 380 x 300 mm)
- T3 stávající centrální tiskárna (700 x 650 x 1200 mm)
- LV stávající litografická vana
- TV1 stávající televize, kotvená na stěnu
- TV2 stávající televize na stojanu
- TA6 stávající interaktivní tabule, kotvená na stěnu
- US1 úložné skříň - stávající, zachovávané, tmavé
- US2 úložné skříň - stávající, zachovávané, světlé
- UP1 úložné police - stávající, zachovávané
- SC1 stávající skener (550 x 500 x 600)
- SS1 stávající skartovačka (400 x 300 x 250 mm)
- VE3 stávající věšák kovový

POZNÁMKY

1. U nábytkových prvků elektra nutná koordinace NN/INT.
2. Typy vypínačů a zásuvek sjednotit v rámci budovy.



LEGENDA ELEKTRA

Stávající

- rozdávěč
- zásuvka 230 V
- datová zásuvka
- jednoduchý vypínač
- dvojitý vypínač
- čidlo ezs

Odstraňované

- zásuvka 230 V
- dvojjzásuvka 230 V
- datová zásuvka
- jednoduchý vypínač
- dvojitý vypínač
- zesilovač
- podlahová krabice

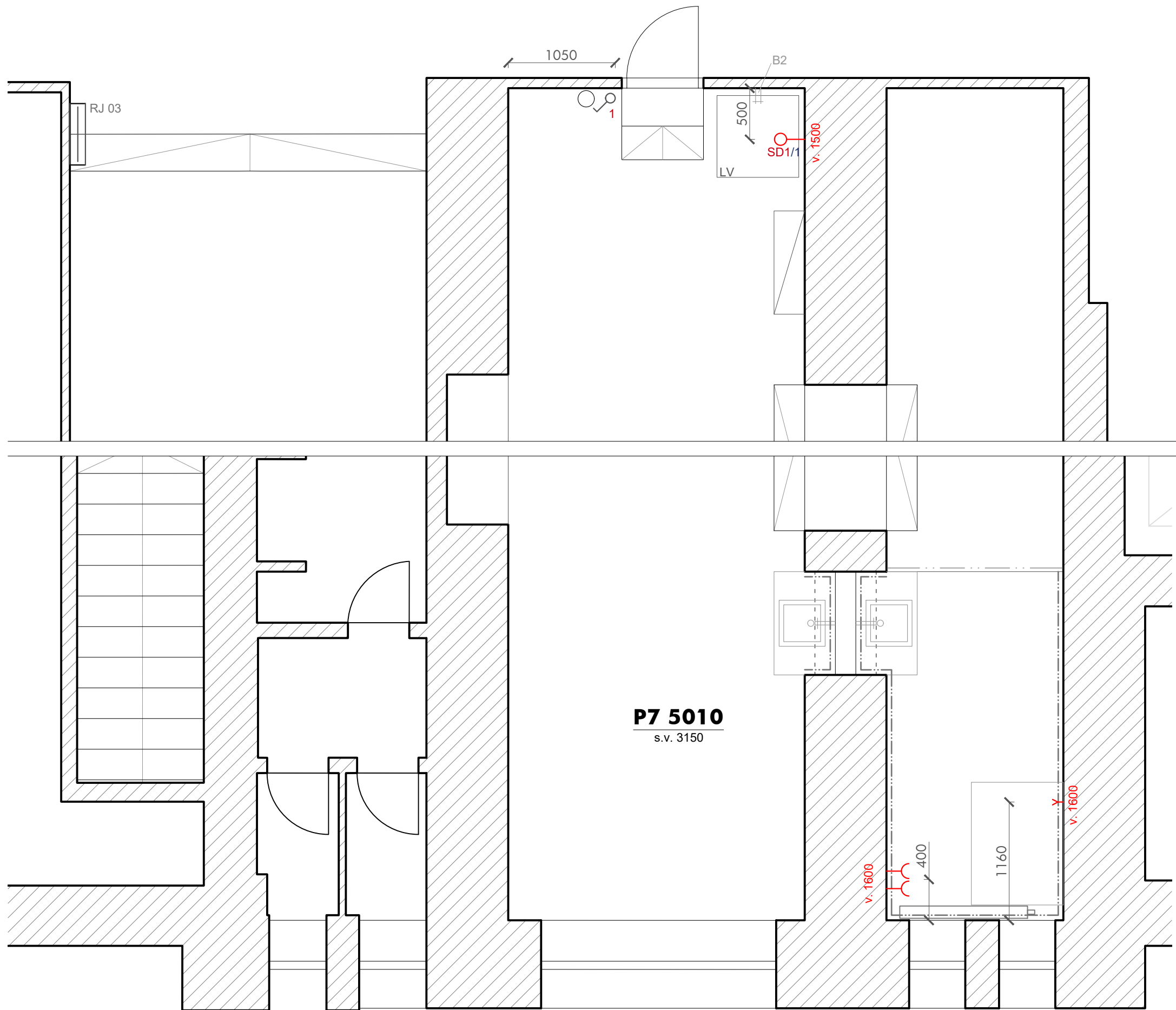
LEGENDA SVÍTIDEL

Odstraňovaná

- dvoutrubicová zářivka
- čtyřtrubicová zářivka
- nástěnné svítidlo přisazené

LEGENDA PRVKŮ

- LI odstranění plastových lišt pro rozvody kabelů elektra
- VET odstranění stropního větráku
- AC odstranění klimatizační jednotky



LEGENDA SVÍTIDEL

Navržená

- SAx** stropní světlo zapuštěné
- SBx** závěsné světlo stmívatelné
- SCx** závěsné liniové světlo stmívatelné
- SDx** nástěnné světlo přisazené
- LED SEx** osvětlovací lišta
- SFx** stolní svítidlo

LEGENDA ELEKTRA

Stávající

- rozvaděč
- zásuvka 230 V
- datová zásuvka
- jednoduchý vypínač
- dvojité vypínač
- čidlo ezs

Navržené

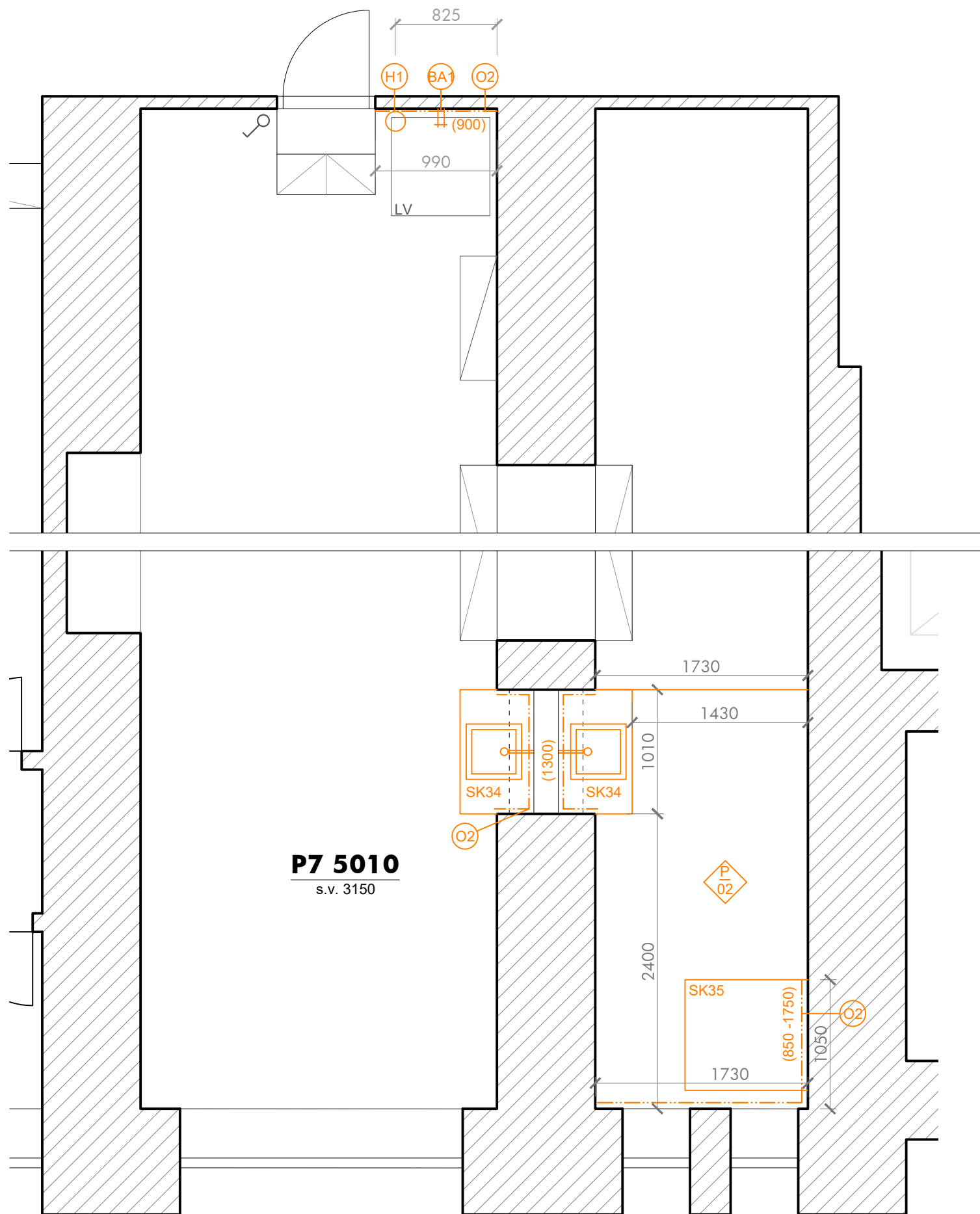
- zásuvka 230 V
- zásuvka 230 V nábytková
- zásuvka 230 V v akustickém obkladu
- dvojzásuvka 230 V
- datová zásuvka
- datová dvojzásuvka
- volný vývod 230 V
- jednoduchý vypínač
- jednoduchý vypínač nábytkový
- nábytková 3x 230 V + 2 x USB 5W

LEGENDA PRVKŮ

- AC** jednotka klimatizace

POZNÁMKY

- Návrh klimatizačních jednotek je součástí speciální projektové dokumentace VZT.
- Standardní umístění zásuvek a vypínačů je 300 a 1200 mm nad podlahou, pokud není ve výkresu uvedeno jinak.
- U nábytkových prvků elektra nutná koordinace NN/INT.
- Typy vypínačů a zásuvek sjednotit v rámci budovy.

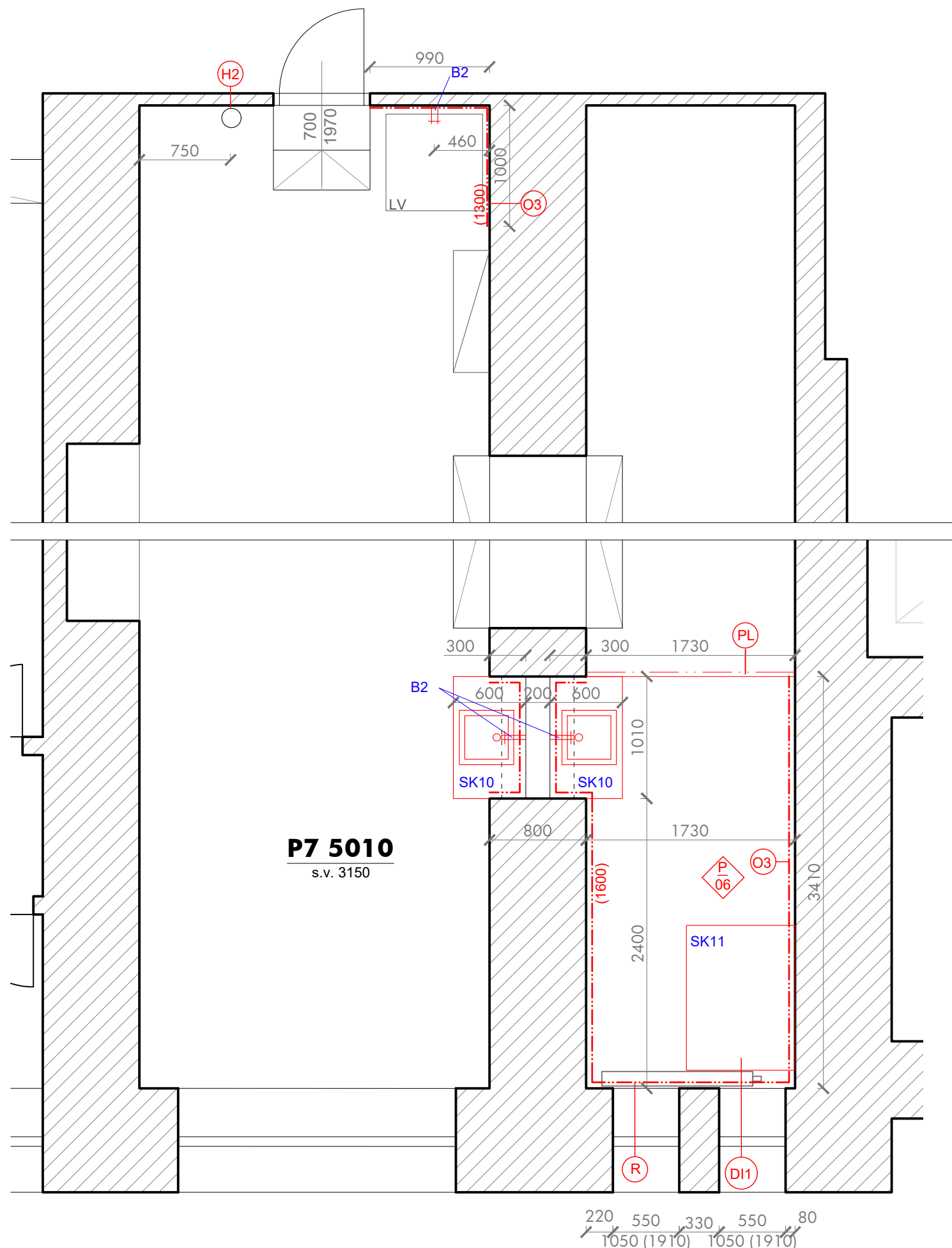


LEGENDA ODSTRAŇOVANÉHO NÁBYTKU

OZN.	Popis	Rozměr (š x h x v)	Materiál	Počet
SK34	Nízká skříň s umyvadlem vč. sifonu a baterie	1100 x 600 x 850 mm	LTD, plast, chrom, keramika	2
SK35	Laboratorní digestoř plechová	900 x 1000 x 1500 mm	ocel, sklo	1

LEGENDA PRVKŮ

- O1 odstranění dřevěného obkladu
- O2 odstranění keramického obkladu
- P/01 odstranění stávající podlahy - 3x PVC, vč. soklu a prahu, přebroušení podkladu (parkety)
- P/02 odstranění stávající podlahy - PVC, vč. soklu a prahu a přebroušení podkladu
- P/03 odstranění stávající podlahy - koberec, vč. soklu a prahu a přebroušení podkladu
- D1 otvor pro dveře (rozměr dveří 800 x 2200 mm)
- Z1 odstranění textilních žaluzií
- Z2 odstranění hliníkových žaluzií
- UM1 odstraněné umyvadlo vč. sifonu a baterie, nahr. SK5
- UM2 odstraněné umyvadlo vč. sifonu a baterie
- VE2 odstranění kovového nástěnného věšáku
- H1 demontáž hasicího přístroje
- AC1 odstranění vnitřní klimatizační jednotky
- AC2 odstranění vnější klimatizační jednotky
- TA3 odstraňovaná tabule na stojanu, bílá, pro popis fixem
- TA4 odstraňovaná tabule na stojanu, bílá, pro popis fixem
- TA5 odstraňovaná tabule, kotvená na stěnu, bílá, pro popis fixem
- VE3 demontáž věšáku na oděv kotveného do stěny
- ZR odstranění závěsného nástěnného zrcadla
- ZAC odstranění stávajících záclon
- BA1 odstranění vodovodní baterie
- PP odstranění polepů a zbytků lepidla na oknech a dveřích
- T1 stávající centrální tiskárna, 650 x 700 x 1200 (š x h x v)
- LV stávající litografická vana
- TV1 stávající televize, kotvená na stěnu
- TV2 stávající televize na stojanu
- TA5 stávající interaktivní tabule, kotvená na stěnu
- SC1 stávající skener (550 x 500 x 600)
- SS1 stávající skartovačka (400 x 300 x 250 mm)
- T3 stávající centrální tiskárna (700 x 650 x 1200 mm)

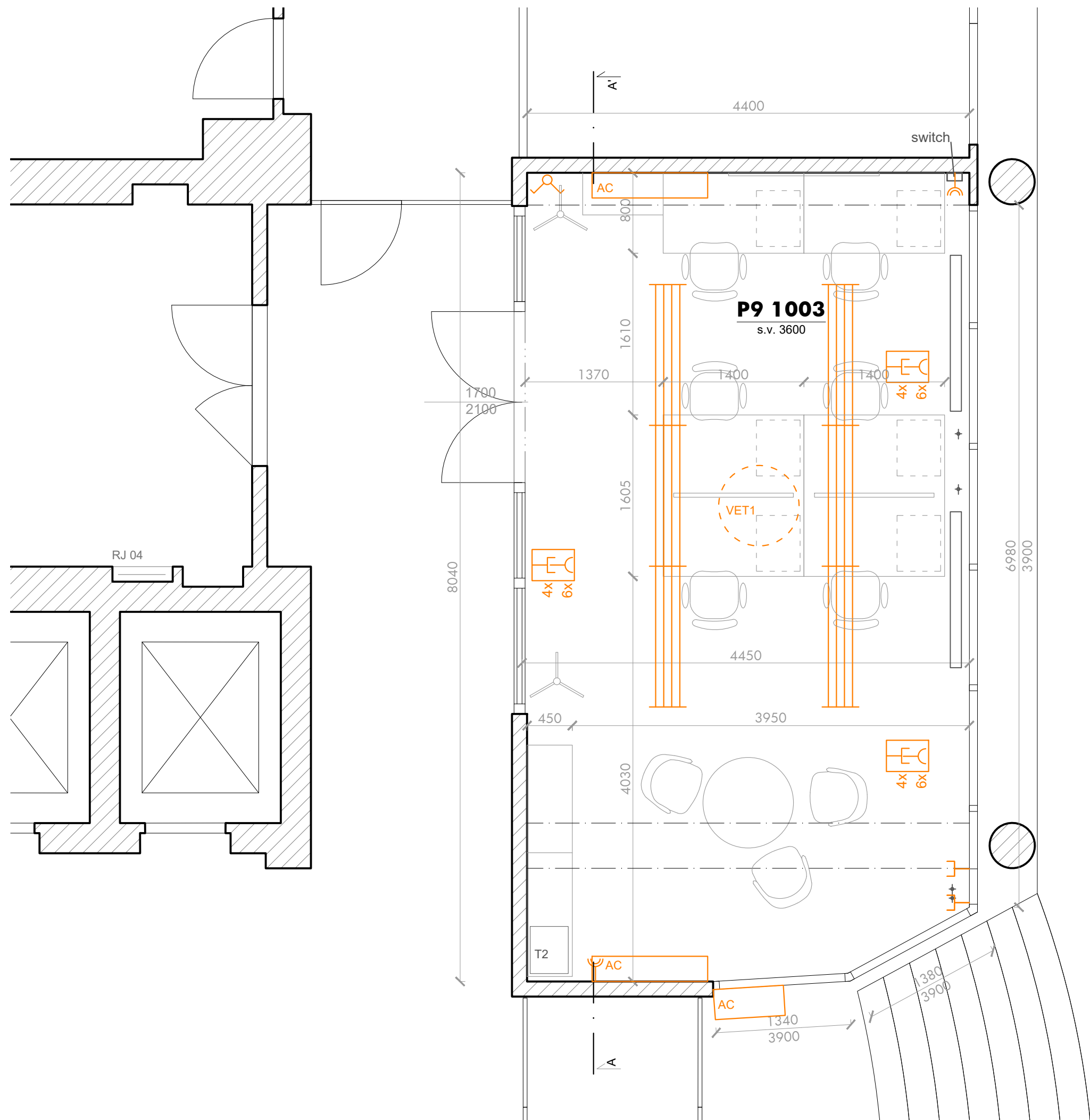


LEGENDA PRVKŮ

- O3 nový keramický obklad
- O4 nový akustický obklad
- O5 nový akustický podhled
- P/04 nová podlahová krytina - PVC v rolích, lep. na pův. podklad, sokly PVC vytahované
- P/05 nová podlahová krytina - koberec, lepený na původní podklad, součástí podlahová soklová lišta MDF foliovaná - bílá
- P/06 nová podlahová krytina - keramická dlažba na původní podklad
- P/07 nová podlahová krytina - stěrkování podkladu, dřevovláknitá podložka 5,5 mm, MDF systém 7 mm, PVC v rolích tl. 3,4 mm, sokly PVC vytahované
- V1 výmalba stěn otěruzdorná, barva bílá
- V2 výmalba stropu otěruzdorná, barva bílá
- Z3 žaluzie textilní
- RO1 rolety horní, manuální ovládání
- RO2 rolety spodní, manuální ovládání
- ZAV závěs 3 x 2,3 m, 1 x 2,65 m
- DI zapojení laboratorní digestoře do stávajícího odtahu, součástí instalace kontrola a servis motoru
- H2 kotvení hasicího přístroje
- R nátěr radiátorů barva bílá
- AC3 instalace vnitřní klimatizační jednotky
- AC4 instalace vnější klimatizační jednotky
- D/01 dveře, 80P, plné, uzamyk., v 2200 mm, dřevěné historizující, bílý lak, křídlo dřevěné kazetové, kování hliník přírodní, styl zárubní, kazet a barva laku dle stávajících dveří v m.č. 4016
- MF mléčná folie pro nalepení na sklo
- PR překlad 2x UPE 100, 1300 mm
- PL přechodová lišta hliníková, zkosená, šířka 35 mm
- UL ukončovací L lišta šroubovaná
- DP obložení prahu PVC vč. olištování
- ST1 navržený nábytek, viz výkresy nábytku a výkaz výměr
- T1 stávající centrální tiskárna, 650 x 700 x 1200 (š x h x v)
- T2 stávající centrální tiskárna (470 x 380 x 300 mm)
- T3 stávající centrální tiskárna (700 x 650 x 1200 mm)
- LV stávající litografická vana
- TV1 stávající televize, kotvená na stěnu
- TV2 stávající televize na stojanu
- TA6 stávající interaktivní tabule, kotvená na stěnu
- US1 úložné skříně - stávající, zachovávané, tmavé
- US2 úložné skříně - stávající, zachovávané, světlé
- UP1 úložné police - stávající, zachovávané
- SC1 stávající skener (550 x 500 x 600)
- SS1 stávající skartovačka (400 x 300 x 250 mm)
- VE3 stávající věšák kovový

POZNÁMKY

1. U nábytkových prvků elektra nutná koordinace NN/INT.
2. Typy vypínačů a zásuvek sjednotit v rámci budovy.



LEGENDA ELEKTRA

Stávající

- rozdávěč
- zásuvka 230 V
- datová zásuvka
- jednoduchý vypínač
- dvojitý vypínač
- čidlo ezs

Odstraňované

- zásuvka 230 V
- dvojbzásuvka 230 V
- datová zásuvka
- jednoduchý vypínač
- dvojitý vypínač
- zesilovač
- podlahová krabice

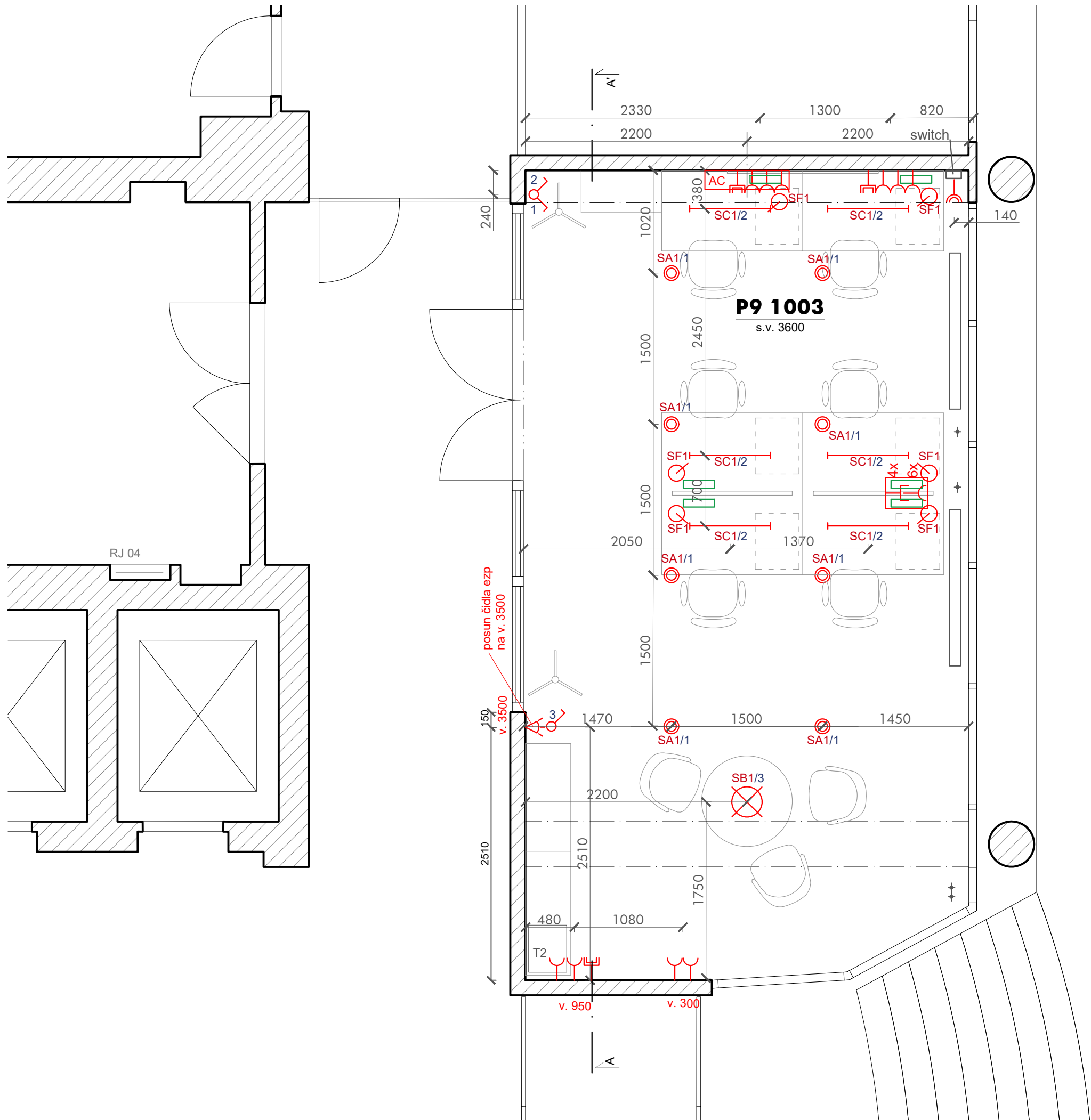
LEGENDA SVÍTIDEL

Odstraňovaná

- dvoutrubicová zářivka
- čtyřtrubicová zářivka
- nástěnné svítidlo přisazené

LEGENDA PRVKŮ

- LI odstranění plastových lišt pro rozvody kabelů elektra
- VET odstranění stropního větráku
- AC odstranění klimatizační jednotky



LEGENDA SVÍTIDEL

Navržená

- SAx stropní světlo zapuštěné
- SBx závěsné světlo stmívatelné
- SCx závěsné liniové světlo stmívatelné
- SDx nástěnné světlo přisazené
- LED SEx osvětlovací lišta
- SFx stolní svítidlo

LEGENDA ELEKTRA

Stávající

- rozdávěč
- zásuvka 230 V
- datová zásuvka
- jednoduchý vypínač
- dvojitý vypínač
- čidlo ezs

Navržené

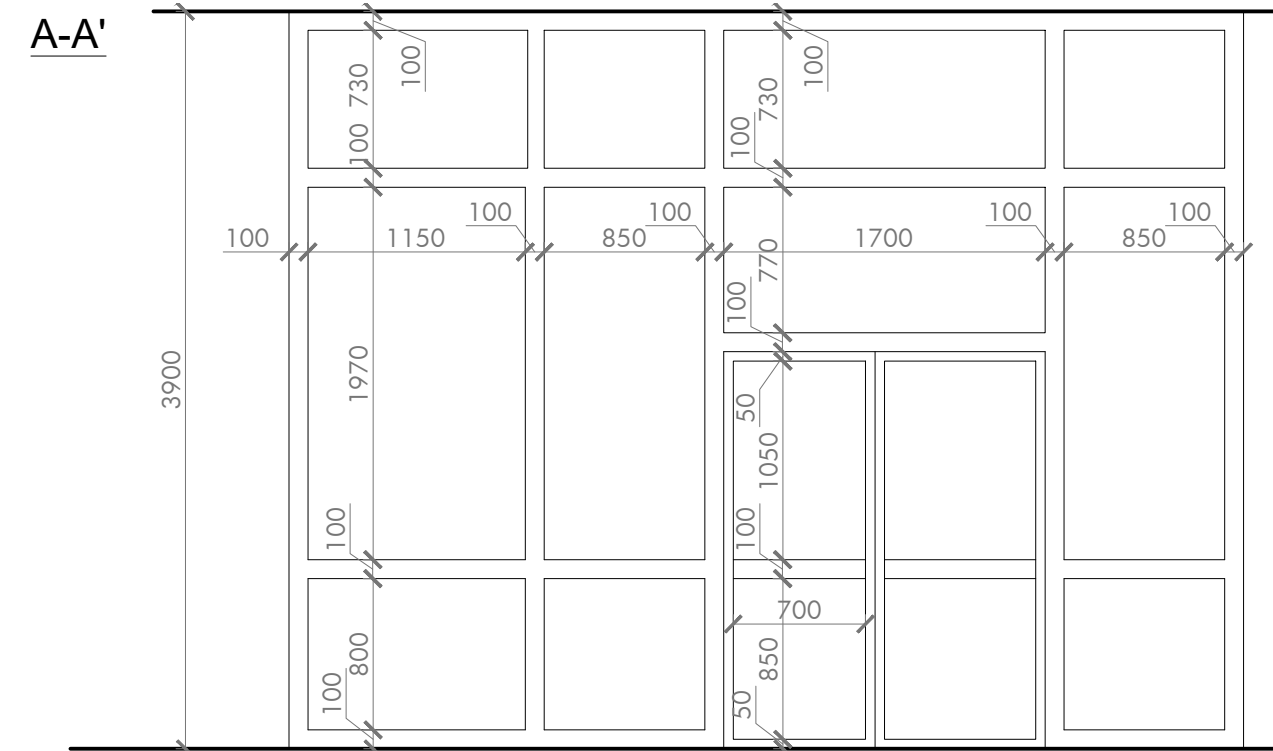
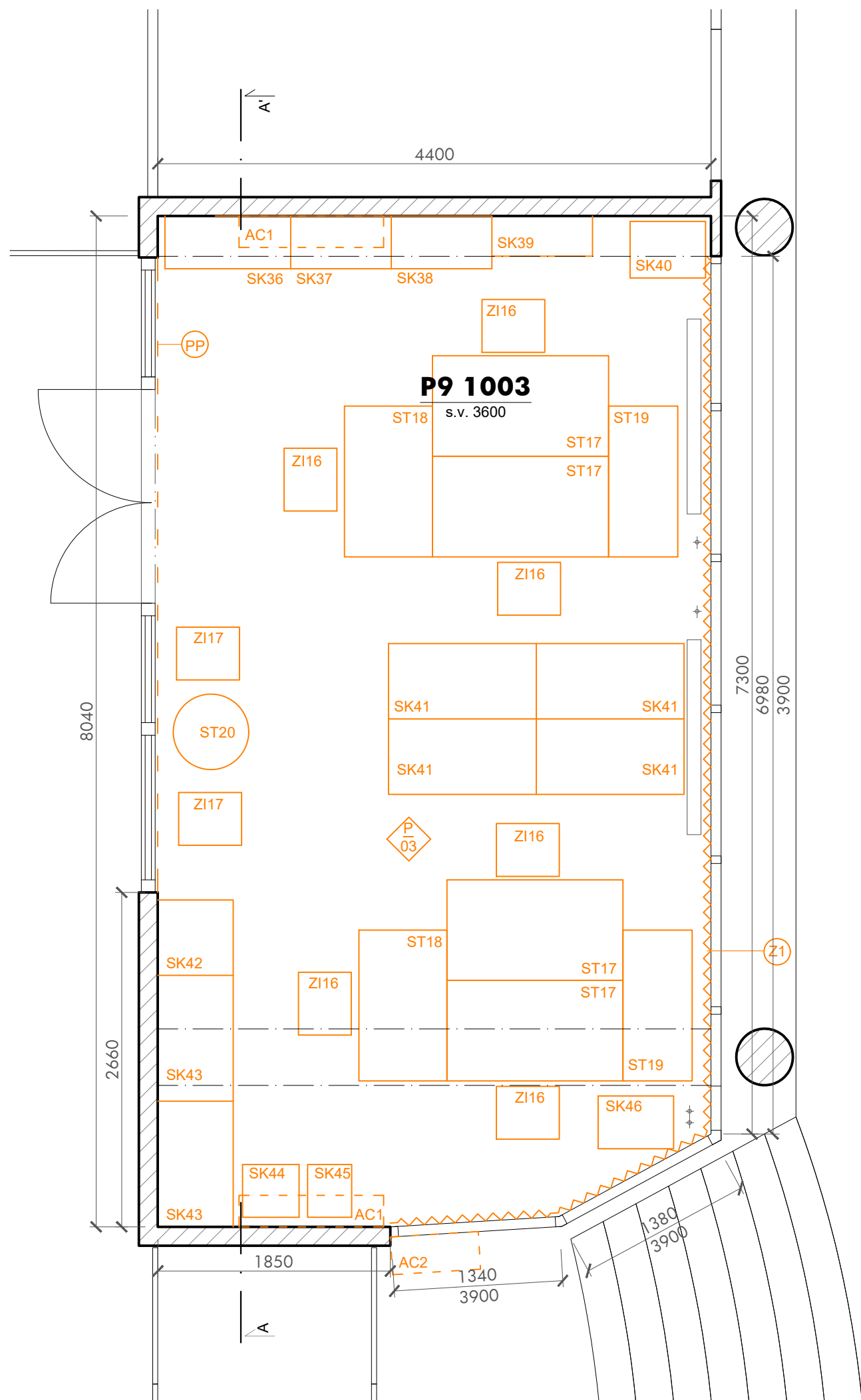
- zásuvka 230 V
- zásuvka 230 V nábytková
- zásuvka 230 V v akustickém obkladu
- dvojbzásuvka 230 V
- datová zásuvka
- datová dvojbzásuvka
- volný vývod 230 V
- jednoduchý vypínač
- jednoduchý vypínač nábytkový
- nábytková 3x 230 V + 2 x USB 5W
- podlahová krabice

LEGENDA PRVKŮ

- AC jednotka klimatizace

POZNÁMKY

- Návrh klimatizačních jednotek je součástí speciální projektové dokumentace VZT.
- Standardní umístění zásuvek a vypínačů je 300 a 1200 mm nad podlahou, pokud není ve výkresu uvedeno jinak.
- U nábytkových prvků elektra nutná koordinace NN/INT.
- Typy vypínačů a zásuvek sjednotit v rámci budovy.



LEGENDA ODSTRAŇOVANÉHO NÁBYTKU

OZN.	Popis	Rozměr (š x h x v)	Materiál	Počet
SK36	Vysoká skříň s policemi	800 x 420 x 2000 mm	LTD	1
SK37	Vysoká skříň s policemi a dvířky	800 x 420 x 2000 mm	LTD, sklo	1
SK38	Vysoká skříň s policemi a dvířky	800 x 420 x 2000 mm	LTD	1
SK39	Nízká skříň	800 x 320 x 600 mm	LTD	1
SK40	Nízká skříň otevřená	450 x 600 x 850 mm	LTD	1
SK41	Vysoká skříň s policemi a dvířky	800 x 600 x 2300 mm	LTD, sklo	4
SK42	Vysoká skříň s policemi	600 x 600 x 2300 mm	LTD	1
SK43	Vysoká skříň s policemi a dvířky	1000 x 600 x 2300 mm	LTD, sklo	2
SK44	Kancelářský kontejner	450 x 420 x 800 mm	LTD	1
SK45	Kancelářský kontejner	350 x 420 x 800 mm	LTD	1
SK46	Nízká skříň otevřená	420 x 600 x 850 mm	LTD	1
ST17	Pracovní stůl	1400 x 800 x 850 mm	LTD	4
ST18	Pracovní stůl	1200 x 700 x 850 mm	LTD	2
ST19	Pracovní stůl	1200 x 550 x 850 mm	LTD	2
ST20	Konferenční stůlek	600 x 600 x 650 mm	LTD	1
ZI16	Konferenční židle	550 x 600 x 900 mm	ocelová podnož, čalouněný sedák	2
ZI17	Pracovní kancelářská židle	500 x 550 x 1000 mm	plastová podnož, čalouněný sedák	6

LEGENDA PRVKŮ

- O1

odstranění dřevěného obkladu
- O2

odstranění keramického obkladu
- P/03

odstranění stávající podlahy - koberec, vč. soklu a prahu a přebroušení podkladu
- Z1

odstranění textilních žaluzií
- Z2

odstranění hliníkových žaluzií
- AC1

odstranění vnitřní klimatizační jednotky
- AC2

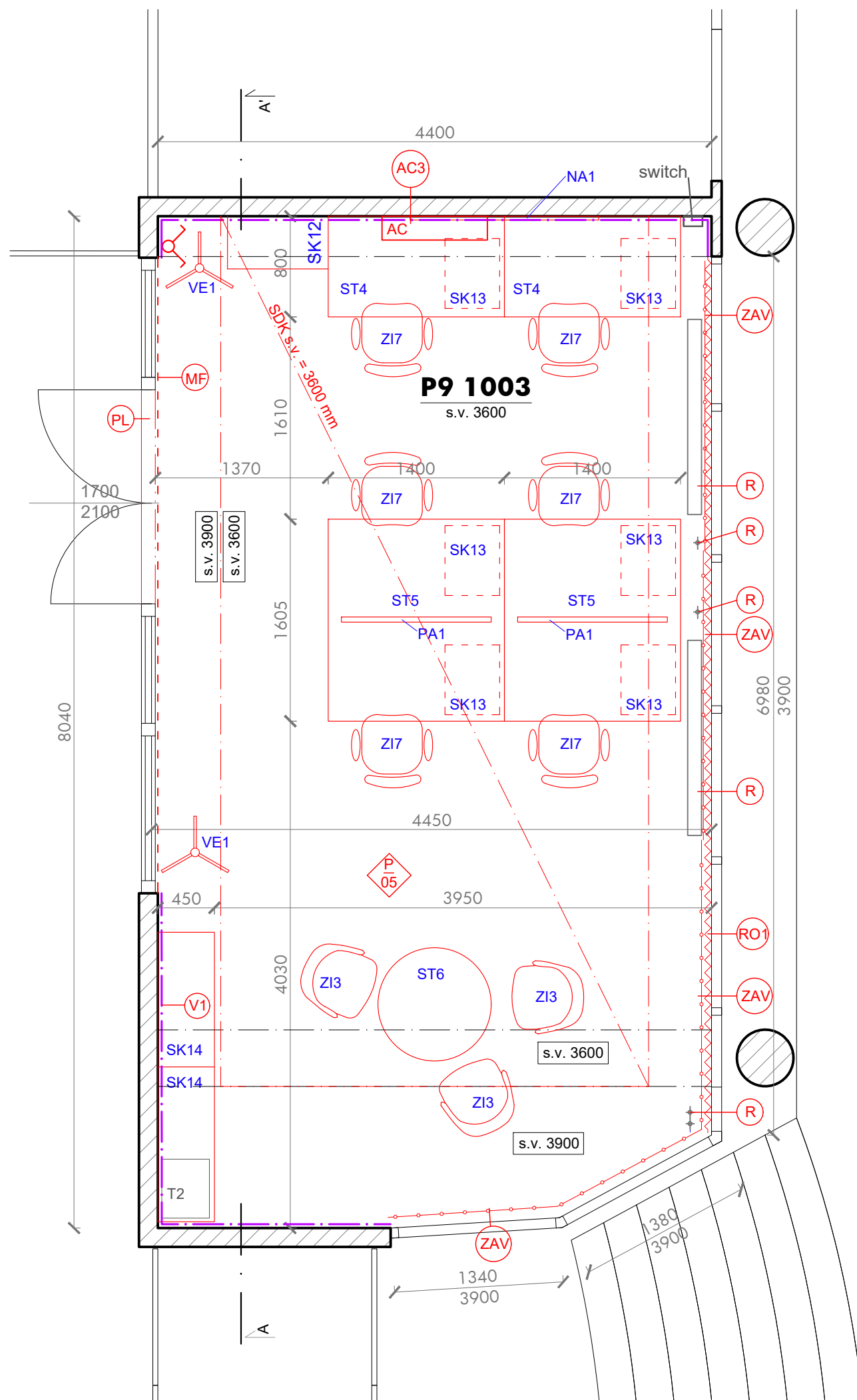
odstranění vnější klimatizační jednotky
- ZR

odstranění závěsného nástěnného zrcadla
- ZAC

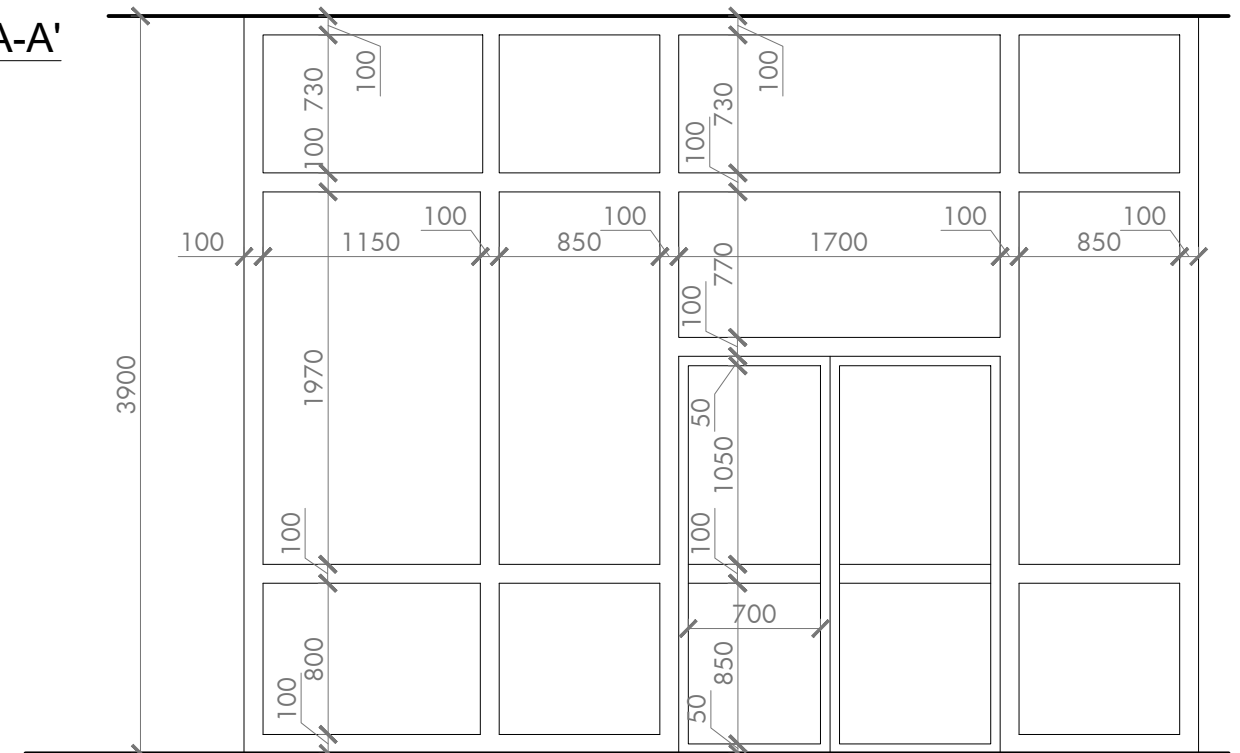
odstranění stávajících záclon
- BA1

odstranění vodovodní baterie
- PP

odstranění polepů a zbytků lepidla



A-A'

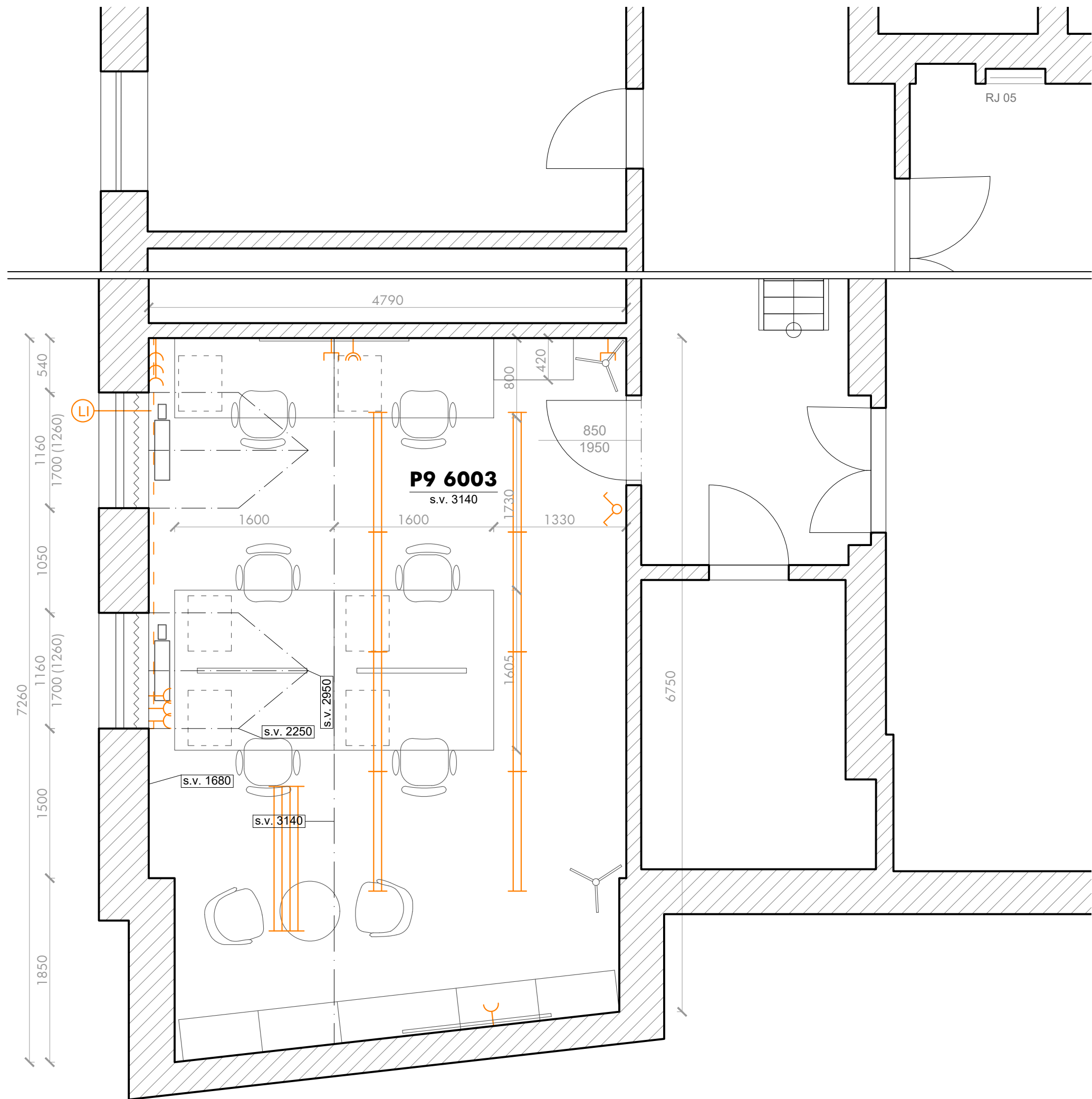


LEGENDA PRVKŮ

- O3** nový keramický obklad
- O4** nový akustický obklad
- O5** nový akustický podhled
- P/04** nová podlahová krytina - PVC v rolích, lep. na pův. podklad, sokly PVC vytahované
- P/05** nová podlahová krytina - koberec, lepený na původní podklad, součástí podlahová soklová lišta MDF foliovaná - bílá
- P/06** nová podlahová krytina - keramická dlažba na původní podklad
- P/07** nová podlahová krytina - stěrkování podkladu, dřevovláknitá podložka 5,5 mm, MDF systém 7 mm, PVC v rolích tl. 3,4 mm, sokly PVC vytahované
- V1** výmalba stěn otěruzdorná, barva bílá
- V2** výmalba stropu otěruzdorná, barva bílá
- Z3** žaluzie textilní
- RO1** rolety horní, manuální ovládání
- RO2** rolety spodní, manuální ovládání
- ZAV** závěs 3 x 2,3 m, 1 x 2,65 m
- DI** zapojení laboratorní digestoře do stávajícího odtahu, součástí instalace kontrola a servis motoru
- H2** kotvení hasicího přístroje
- R** nátěr radiátorů barva bílá
- AC3** instalace vnitřní klimatizační jednotky
- AC4** instalace vnější klimatizační jednotky
- D/01** dveře, 80P, plné, uzamyk., v 2200 mm, dřevěné historizující, bílý lak, křídlo dřevěné kazetové, kování hliník přírodní, styl zárubní, kazet a barva laku dle stávajících dveří v m.č. 4016
- MF** mléčná folie pro nalepení na sklo
- PR** překlad 2x UPE 100, 1300 mm
- PL** přechodová lišta hliníková, zkosená, šířka 35 mm
- ST1** navržený nábytek, viz výkresy nábytku a výkaz výměr
- T2** stávající centrální tiskárna (470 x 380 x 300 mm)

POZNÁMKY

1. U nábytkových prvků elektra nutná koordinace NN/INT.
2. Typy vypínačů a zásuvek sjednotit v rámci budovy.



LEGENDA ELEKTRA

Stávající

- rozdávěč
- zásuvka 230 V
- datová zásuvka
- jednoduchý vypínač
- dvojitý vypínač
- čidlo ezs

Odstraňované

- zásuvka 230 V
- dvojbzásuvka 230 V
- datová zásuvka
- jednoduchý vypínač
- dvojitý vypínač
- zesilovač
- podlahová krabice

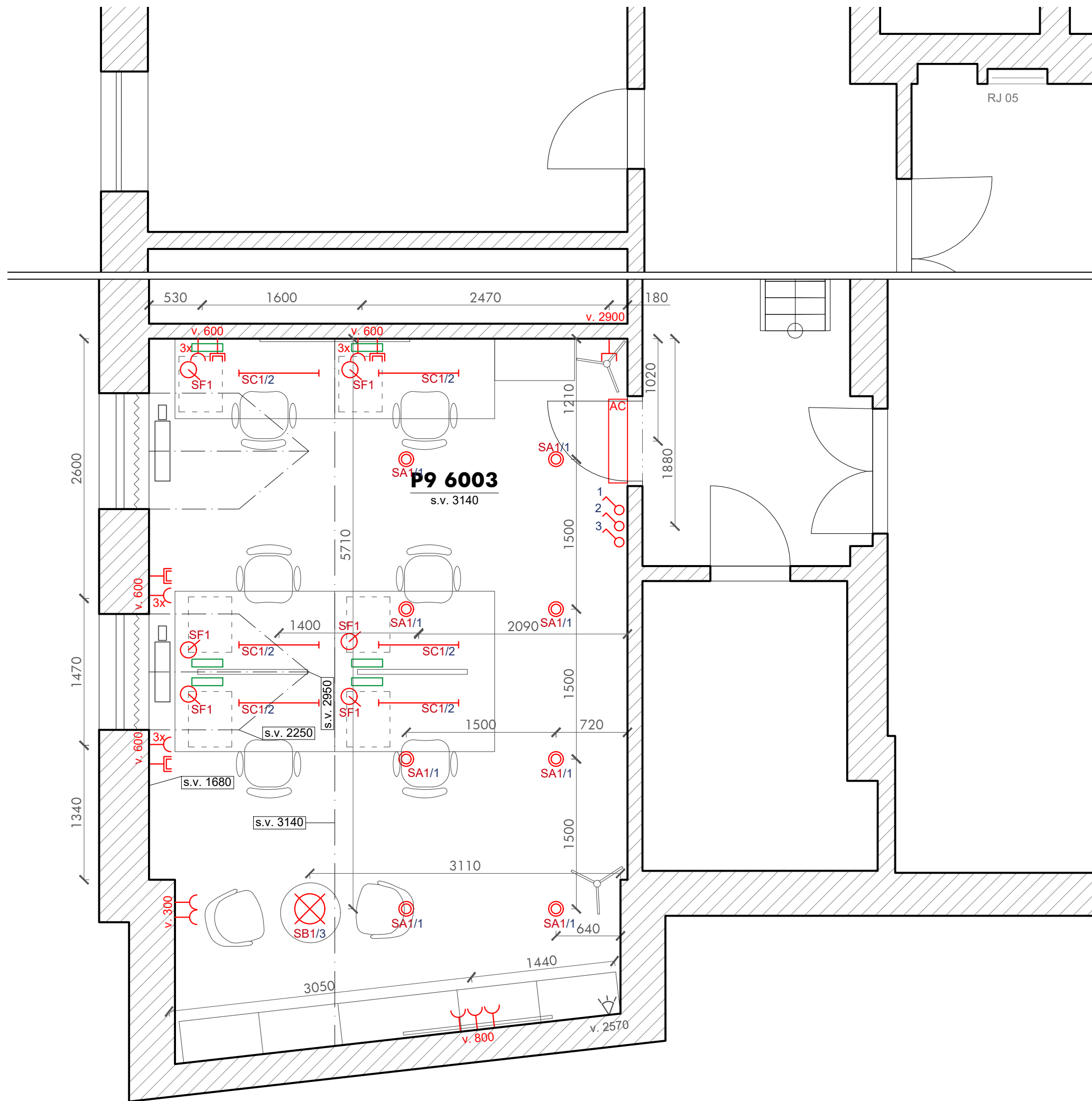
LEGENDA SVÍTIDEL

Odstraňovaná

- dvoutrubicová zářivka
- čtyřtrubicová zářivka
- nástěnné svítidlo přisazené

LEGENDA PRVKŮ

- LI odstranění plastových lišt pro rozvody kabelů elektra
- VET odstranění stropního větráku
- AC odstranění klimatizační jednotky



LEGENDA SVÍTIDEL

Navržená

- SAx stropní světlo zapuštěné
- SBx závěsné světlo stmívatelné
- SCx závěsné liniové světlo stmívatelné
- SDx nástěnné světlo přisazené
- LED SEx osvětlovací lišta
- SFx stolní svítidlo

LEGENDA ELEKTRA

Stávající

- rozdávěč
- zásuvka 230 V
- datová zásuvka
- jednoduchý vypínač
- dvojitý vypínač
- čidlo ezs

Navržené

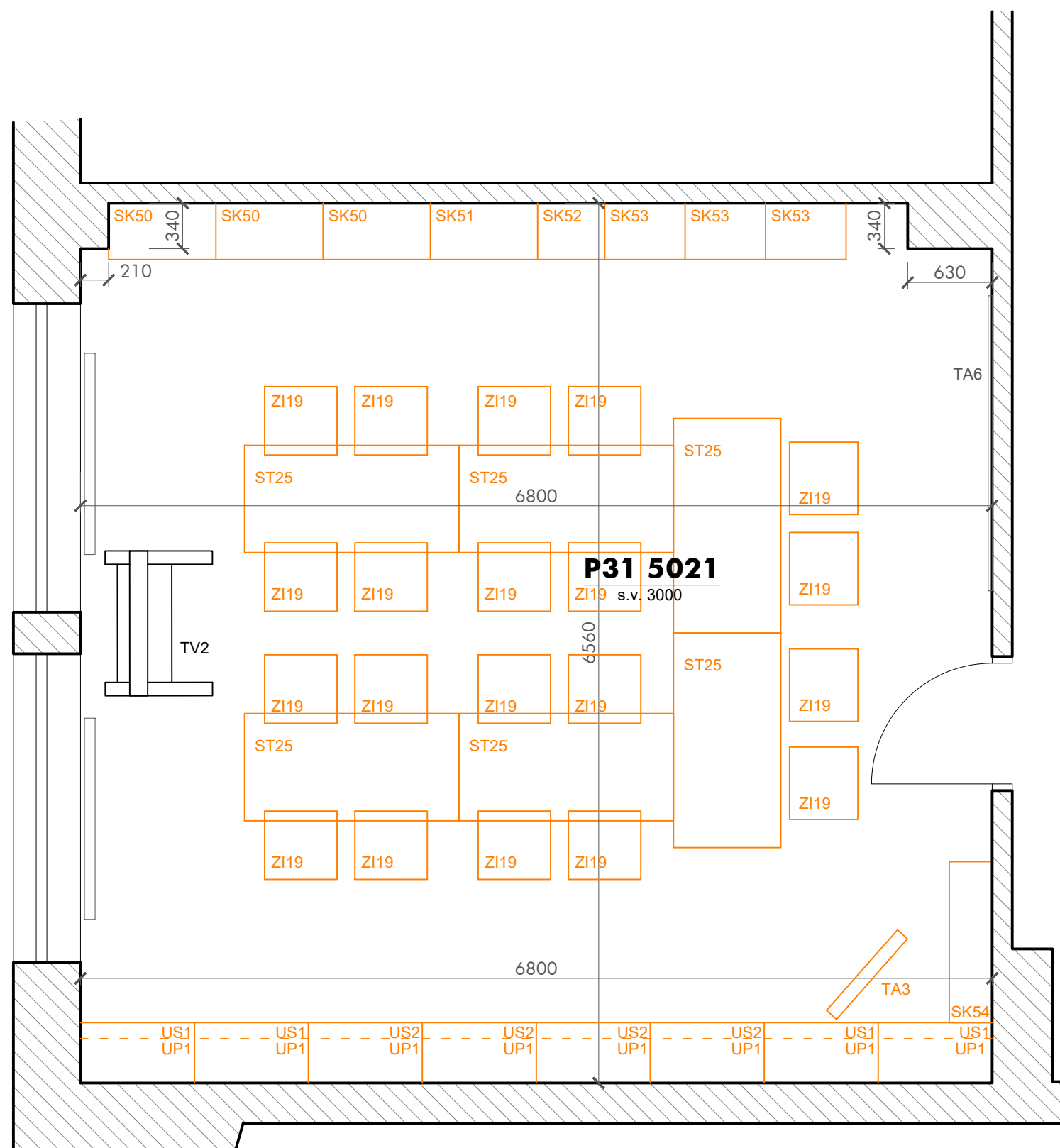
- zásuvka 230 V
- zásuvka 230 V nábytková
- zásuvka 230 V v akustickém obkladu
- dvojjzásuvka 230 V
- datová zásuvka
- datová dvojjzásuvka
- volný vývod 230 V
- jednoduchý vypínač
- jednoduchý vypínač nábytkový
- nábytková 3x 230 V + 2 x USB 5W

LEGENDA PRVKŮ

- AC jednotka klimatizace

POZNÁMKY

- Návrh klimatizačních jednotek je součástí speciální projektové dokumentace VZT.
- Standardní umístění zásuvek a vypínačů je 300 a 1200 mm nad podlahou, pokud není ve výkresu uvedeno jinak.
- U nábytkových prvků elektra nutná koordinace NN/INT.
- Typy vypínačů a zásuvek sjednotit v rámci budovy.



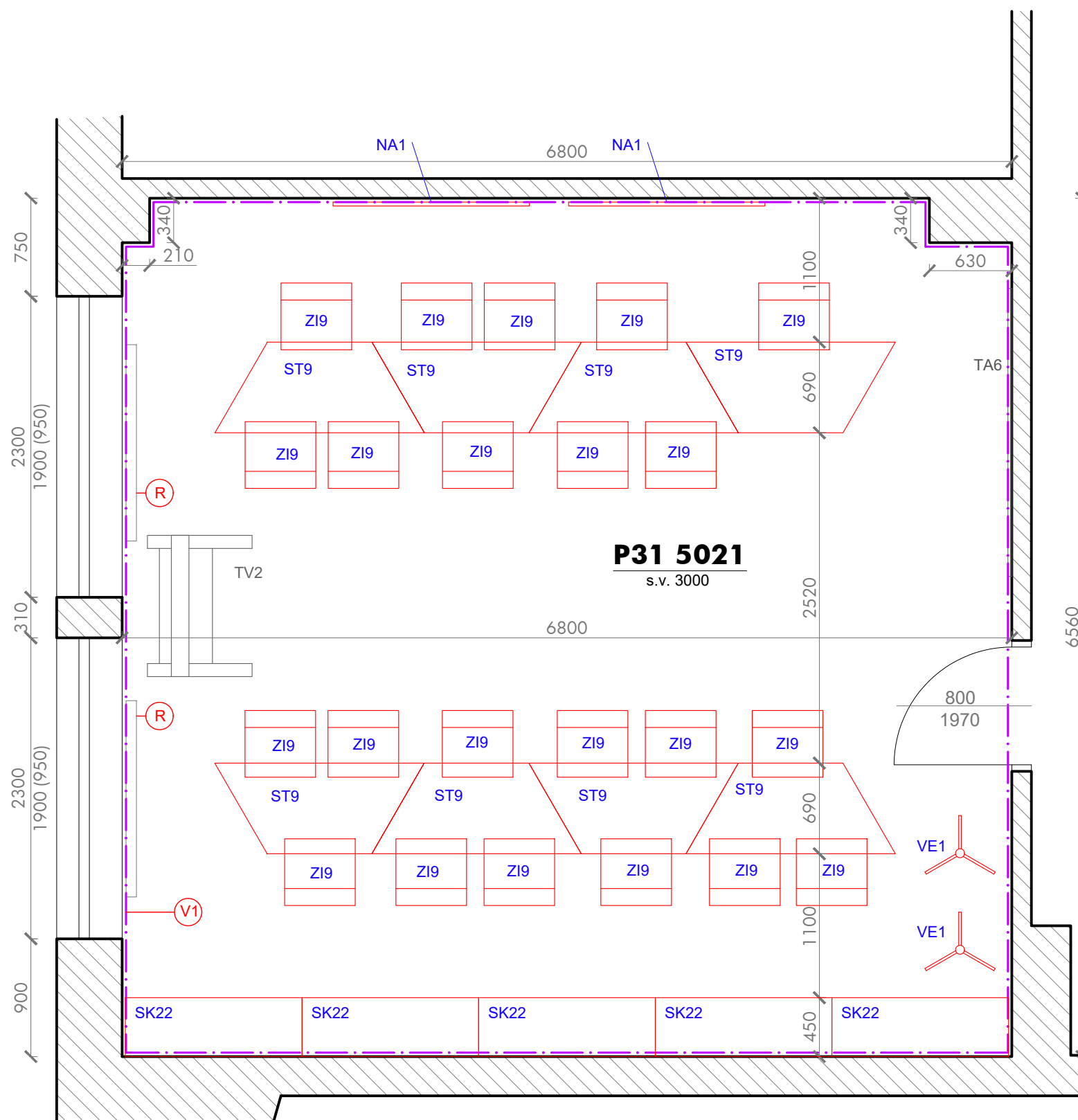
LEGENDA ODSTRAŇOVANÉHO NÁBYTKU

OZN.	Popis	Rozměr (š x h x v)	Materiál	Počet
SK50	Vysoká skříň	800 x 420 x 2500 mm	LTD, sklo	3
SK51	Vysoká skříň	800 x 420 x 2500 mm	LTD	1
SK52	Vysoká skříň	500 x 420 x 2500 mm	LTD	1
SK53	Vysoká skříň	600 x 420 x 2500 mm	LTD	3
SK54	Vysoká skříň otevřená	1200 x 320 x 2300 mm	LTD	1
ST25	Pracovní stůl	1600 x 800 x 850 mm	LTD deska, ocelová podnož	6
ZI19	Pracovní židle	500 x 550 x 1000 mm	plastová podnož, čalouněný sedák	20
US1	Úložná skříň	850 x 450 x 800 mm	LTD	4
US2	Úložná skříň	850 x 450 x 800 mm	LTD	4
UP1	Úložná police	850 x 330 x 400 mm	LTD	8

LEGENDA PRVKŮ

- O1 odstranění dřevěného obkladu
- O2 odstranění keramického obkladu
- P/01 odstranění stávající podlahy - 3x PVC, vč. soklu a prahu, přebroušení podkladu (parkety)
- P/02 odstranění stávající podlahy - PVC, vč. soklu a prahu a přebroušení podkladu
- P/03 odstranění stávající podlahy - koberec, vč. soklu a prahu a přebroušení podkladu
- D1 otvor pro dveře (rozměr dveří 800 x 2200 mm)
- Z1 odstranění textilních žaluzií
- Z2 odstranění hliníkových žaluzií
- UM1 odstraněné umyvadlo vč. sifonu a baterie, nahr. SK5
- UM2 odstraněné umyvadlo vč. sifonu a baterie
- VE2 odstranění kovového nástěnného věšáku
- H1 demontáž hasicího přístroje
- AC1 odstranění vnitřní klimatizační jednotky
- AC2 odstranění vnější klimatizační jednotky
- TA3 odstraňovaná tabule na stojanu, bílá, pro popis fixem
- TA4 odstraňovaná tabule na stojanu, bílá, pro popis fixem
- TA5 odstraňovaná tabule, kotvená na stěnu, bílá, pro popis fixem
- VE3 demontáž věšáku na oděv kotveného do stěny
- ZR odstranění závěsného nástěnného zrcadla
- ZAC odstranění stávajících záclon
- BA1 odstranění vodovodní baterie
- PP odstranění polepů a zbytků lepidla na oknech a dveřích

- T1 stávající centrální tiskárna, 650 x 700 x 1200 (š x h x v)
- LV stávající litografická vana
- TV1 stávající televize, kotvená na stěnu
- TV2 stávající televize na stojanu
- TA5 stávající interaktivní tabule, kotvená na stěnu
- SC1 stávající skener (550 x 500 x 600)
- SS1 stávající skartovačka (400 x 300 x 250 mm)
- T3 stávající centrální tiskárna (700 x 650 x 1200 mm)

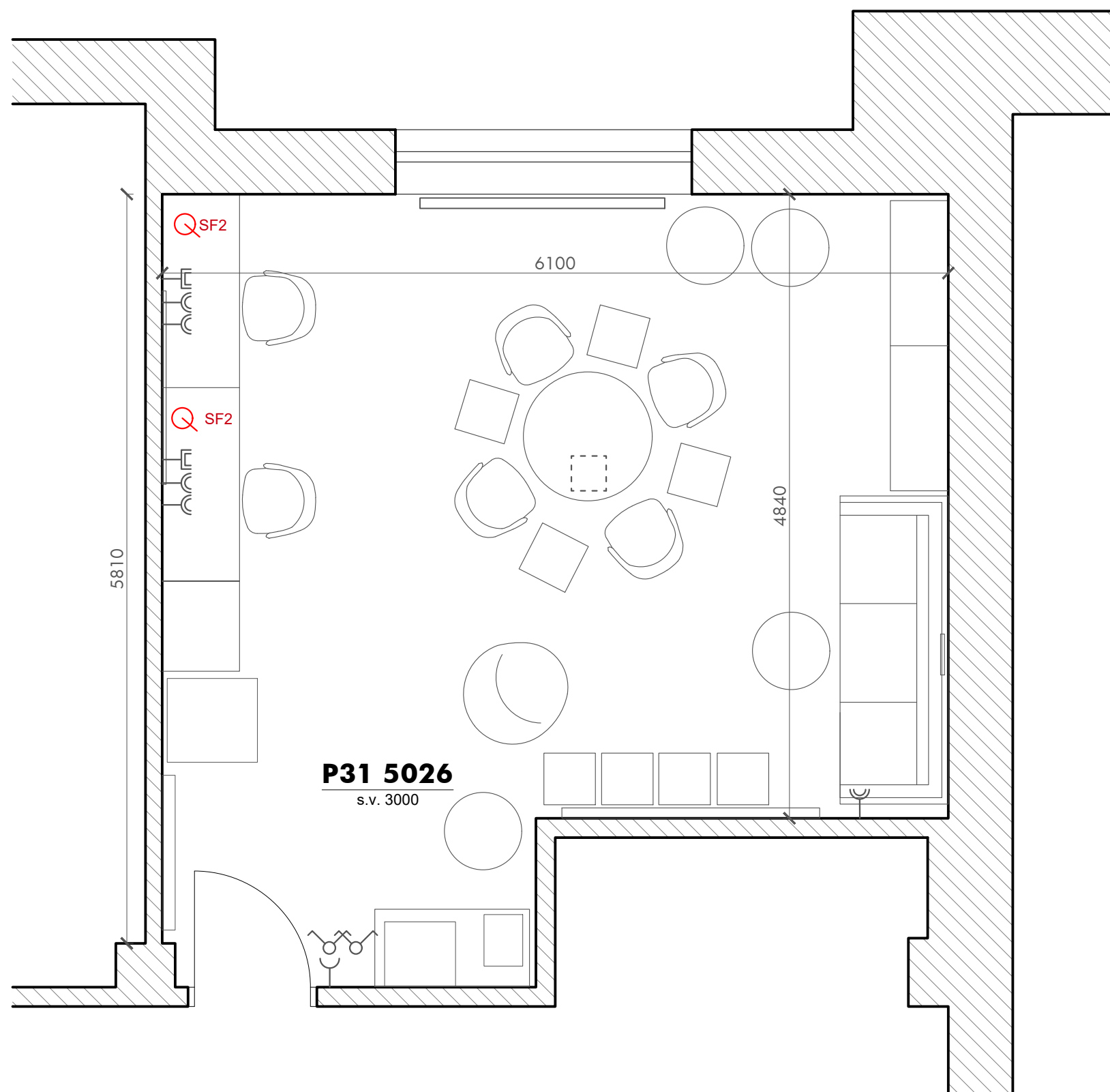


LEGENDA PRVKŮ

- O3** nový keramický obklad
- O4** nový akustický obklad
- O5** nový akustický podhled
- P/04** nová podlahová krytina - PVC v rolích, lep. na pův. podklad, sokly PVC vytahované
- P/05** nová podlahová krytina - koberec, lepený na původní podklad, součástí podlahová soklová lišta MDF foliovaná - bílá
- P/06** nová podlahová krytina - keramická dlažba na původní podklad
- P/07** nová podlahová krytina - stěrkování podkladu, dřevovláknitá podložka 5,5 mm, MDF systém 7 mm, PVC v rolích tl. 3,4 mm, sokly PVC vytahované
- V1** výmalba stěn ořezdorná, barva bílá
- V2** výmalba stropu ořezdorná, barva bílá
- Z3** žaluzie textilní
- RO1** rolety horní, manuální ovládání
- RO2** rolety spodní, manuální ovládání
- ZAV** závěs 3 x 2,3 m, 1 x 2,65 m
- DI** zapojení laboratorní digestoře do stávajícího odtahu, součástí instalace kontrola a servis motoru
- H2** kotvení hasicího přístroje
- R** nátěr radiátorů barva bílá
- AC3** instalace vnitřní klimatizační jednotky
- AC4** instalace vnější klimatizační jednotky
- D/01** dveře, 80P, plné, uzamyk., v 2200 mm, dřevěné historizující, bílý lak, křídlo dřevěné kazetové, kování hliník přírodní, styl zárubní, kazet a barva laku dle stávajících dveří v m.č. 4016
- MF** mléčná folie pro nalepení na sklo
- PR** překlad 2x UPE 100, 1300 mm
- PL** přechodová lišta hliníková, zkosená, šířka 35 mm
- UL** ukončovací L lišta šroubovaná
- DP** obložení prahu PVC vč. olištování







ST1 navržený nábytek, viz výkresy nábytku a výkaz výměr

- T1** stávající centrální tiskárna, 650 x 700 x 1200 (š x h x v)
- T2** stávající centrální tiskárna (470 x 380 x 300 mm)
- T3** stávající centrální tiskárna (700 x 650 x 1200 mm)
- LV** stávající litografická vana
- TV1** stávající televize, kotvená na stěnu
- TV2** stávající televize na stojanu
- TA6** stávající interaktivní tabule, kotvená na stěnu
- US1** úložné skříně - stávající, zachovávané, tmavé
- US2** úložné skříně - stávající, zachovávané, světlé
- UP1** úložné police - stávající, zachovávané
- SC1** stávající skener (550 x 500 x 600)
- SS1** stávající skartovačka (400 x 300 x 250 mm)
- VE3** stávající věšák kovový







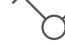

LEGENDA SVÍTIDEL

Navržená

-  **SAx** stropní světlo zapuštěné
-  **SBx** závěsné světlo stmívatelné
-  **SCx** závěsné liniové světlo stmívatelné
-  **SDx** nástěnné světlo přisazené
-  **SEx** osvětlovací lišta
-  **SFx** stolní svítidlo

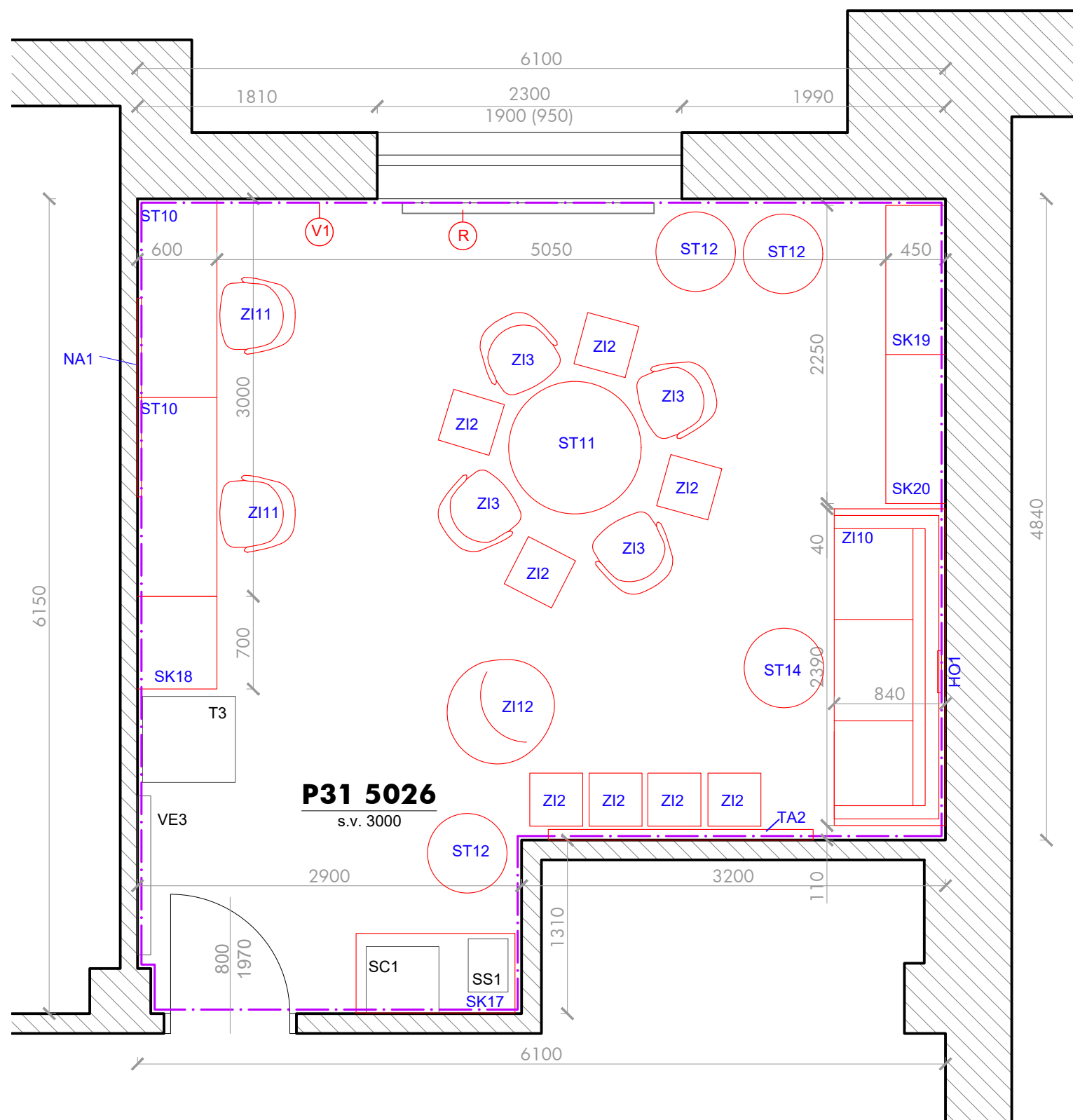
LEGENDA ELEKTRA

Stávající

-  rozvaděč
-  zásuvka 230 V
-  datová zásuvka
-  jednoduchý vypínač
-  dvojitý vypínač
-  čidlo ezs

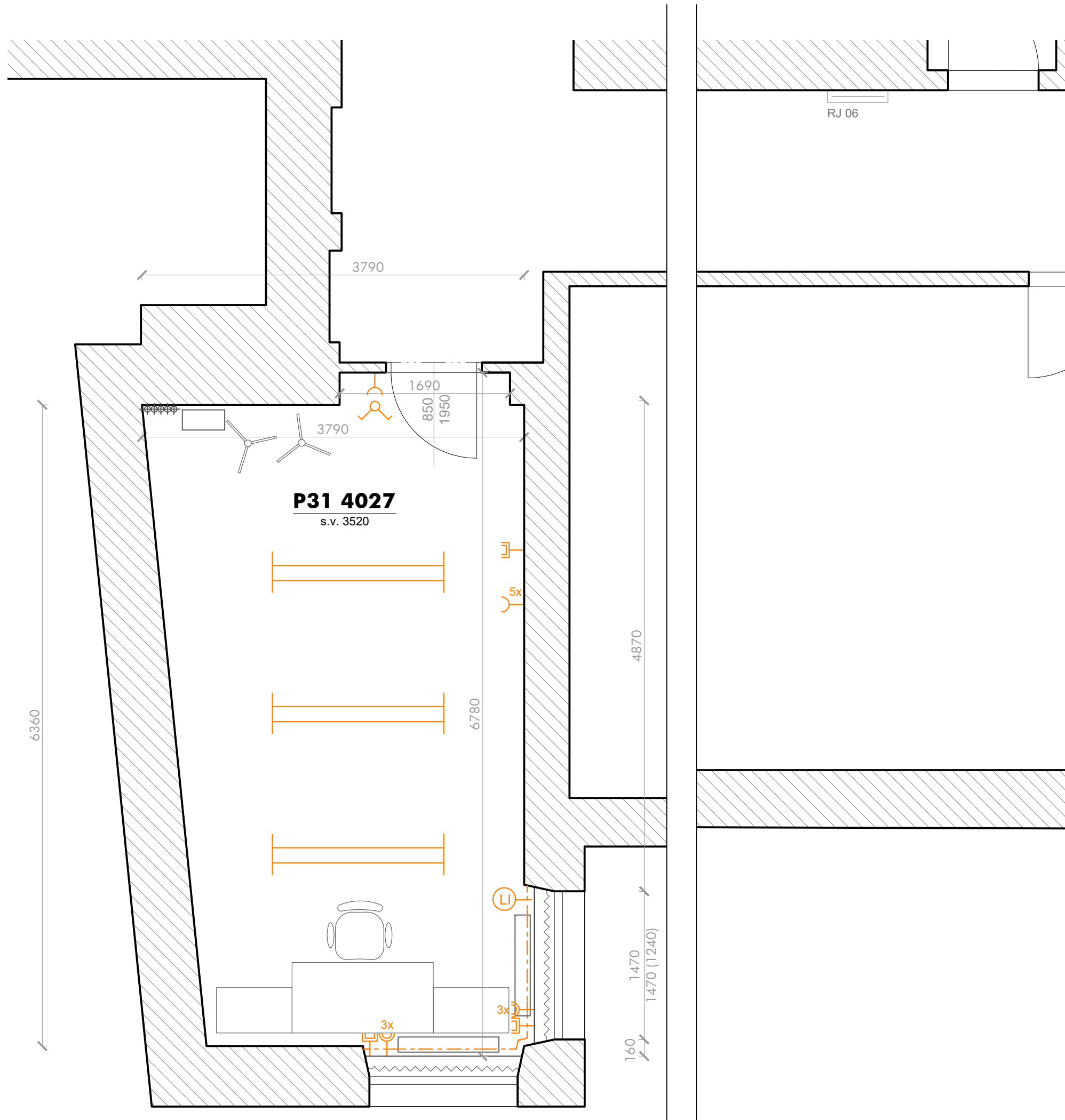
POZNÁMKY

- Návrh klimatizačních jednotek je součástí speciální projektové dokumentace VZT.
- Standardní umístění zásuvek a vypínačů je 300 a 1200 mm nad podlahou, pokud není ve výkresu uvedeno jinak.
- U nábytkových prvků elektra nutná koordinace NN/INT.
- Typy vypínačů a zásuvek sjednotit v rámci budovy.



LEGENDA PRVKŮ

- O3 nový keramický obklad
- O4 nový akustický obklad
- O5 nový akustický podhled
- P/04 nová podlahová krytina - PVC v rolích, lep. na pův. podklad, sokly PVC vytahované
- P/05 nová podlahová krytina - koberec, lepený na původní podklad, součástí podlahová soklová lišta MDF foliovaná - bílá
- P/06 nová podlahová krytina - keramická dlažba na původní podklad
- P/07 nová podlahová krytina - stěrkování podkladu, dřevovláknitá podložka 5,5 mm, MDF systém 7 mm, PVC v rolích tl. 3,4 mm, sokly PVC vytahované
- V1 výmalba stěn ořezdorná, barva bílá
- V2 výmalba stropu ořezdorná, barva bílá
- Z3 žaluzie textilní
- RO1 rolety horní, manuální ovládání
- RO2 rolety spodní, manuální ovládání
- ZAV závěs 3 x 2,3 m, 1 x 2,65 m
- DI zapojení laboratorní digestoře do stávajícího odtahu, součástí instalace kontrola a servis motoru
- H2 kotvení hasicího přístroje
- R nátěr radiátorů barva bílá
- AC3 instalace vnitřní klimatizační jednotky
- AC4 instalace vnější klimatizační jednotky
- D/01 dveře, 80P, plné, uzamyk., v 2200 mm, dřevěné historizující, bílý lak, křídlo dřevěné kazetové, kování hliník přírodní, styl zárubní, kazet a barva laku dle stávajících dveří v m.č. 4016
- MF mléčná folie pro nalepení na sklo
- PR překlad 2x UPE 100, 1300 mm
- PL přechodová lišta hliníková, zkosená, šířka 35 mm
- UL ukončovací L lišta šroubovaná
- DP obložení prahu PVC vč. olištování
- ST1 navržený nábytek, viz výkresy nábytku a výkaz výměr
- T1 stávající centrální tiskárna, 650 x 700 x 1200 (š x h x v)
- T2 stávající centrální tiskárna (470 x 380 x 300 mm)
- T3 stávající centrální tiskárna (700 x 650 x 1200 mm)
- LV stávající litografická vana
- TV1 stávající televize, kotvená na stěnu
- TV2 stávající televize na stojanu
- TA6 stávající interaktivní tabule, kotvená na stěnu
- US1 úložné skříně - stávající, zachovávané, tmavé
- US2 úložné skříně - stávající, zachovávané, světlé
- UP1 úložné police - stávající, zachovávané
- SC1 stávající skener (550 x 500 x 600)
- SS1 stávající skartovačka (400 x 300 x 250 mm)
- VE3 stávající věšák kovový



LEGENDA ELEKTRA

Stávající

- rozdávěč
- zásuvka 230 V
- datová zásuvka
- jednoduchý vypínač
- dvojité vypínač
- čidlo ezs

Odstraňované

- zásuvka 230 V
- dvojjzásuvka 230 V
- datová zásuvka
- jednoduchý vypínač
- dvojité vypínač
- zesilovač
- podlahová krabice

LEGENDA SVÍTIDEL

Odstraňovaná

- dvoutrubicová zářivka
- čtyřtrubicová zářivka
- nástěnné svítidlo přisazené

LEGENDA PRVKŮ

- LI odstranění plastových lišt pro rozvody kabelů elektra
- VET odstranění stropního větráku
- AC odstranění klimatizační jednotky



LEGENDA SVÍTIDEL

Navržená

- SAx** stropní světlo zapuštěné
- SBx** závěsné světlo stmívatelné
- SCx** závěsné liniové světlo stmívatelné
- SDx** nástěnné světlo přisazené
- SEx** osvětlovací lišta
- SFx** stolní svítidlo

LEGENDA ELEKTRA

Stávající

- rozvaděč
- zásuvka 230 V
- datová zásuvka
- jednoduchý vypínač
- dvojitý vypínač
- čidlo ezs

Navržené

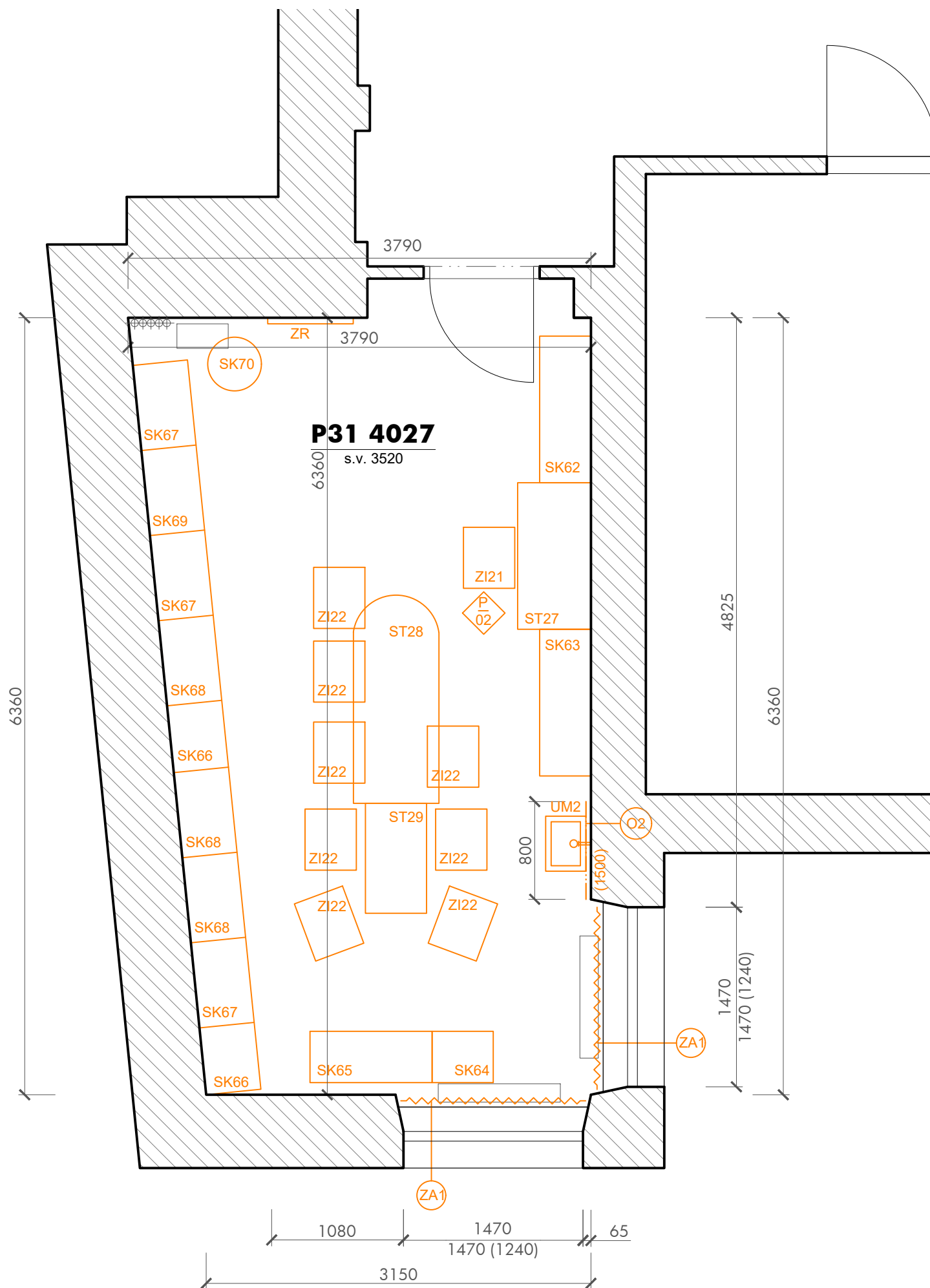
- zásuvka 230 V
- zásuvka 230 V nábytková
- zásuvka 230 V v akustickém obkladu
- dvojzásuvka 230 V
- datová zásuvka
- datová dvojzásuvka
- volný vývod 230 V
- jednoduchý vypínač
- jednoduchý vypínač nábytkový
- nábytková 3x 230 V + 2 x USB 5W

LEGENDA PRVKŮ

- AC** jednotka klimatizace

POZNÁMKY

- Návrh klimatizačních jednotek je součástí speciální projektové dokumentace VZT.
- Standardní umístění zásuvek a vypínačů je 300 a 1200 mm nad podlahou, pokud není ve výkresu uvedeno jinak.
- U nábytkových prvků elektra nutná koordinace NN/INT.
- Typy vypínačů a zásuvek sjednotit v rámci budovy.

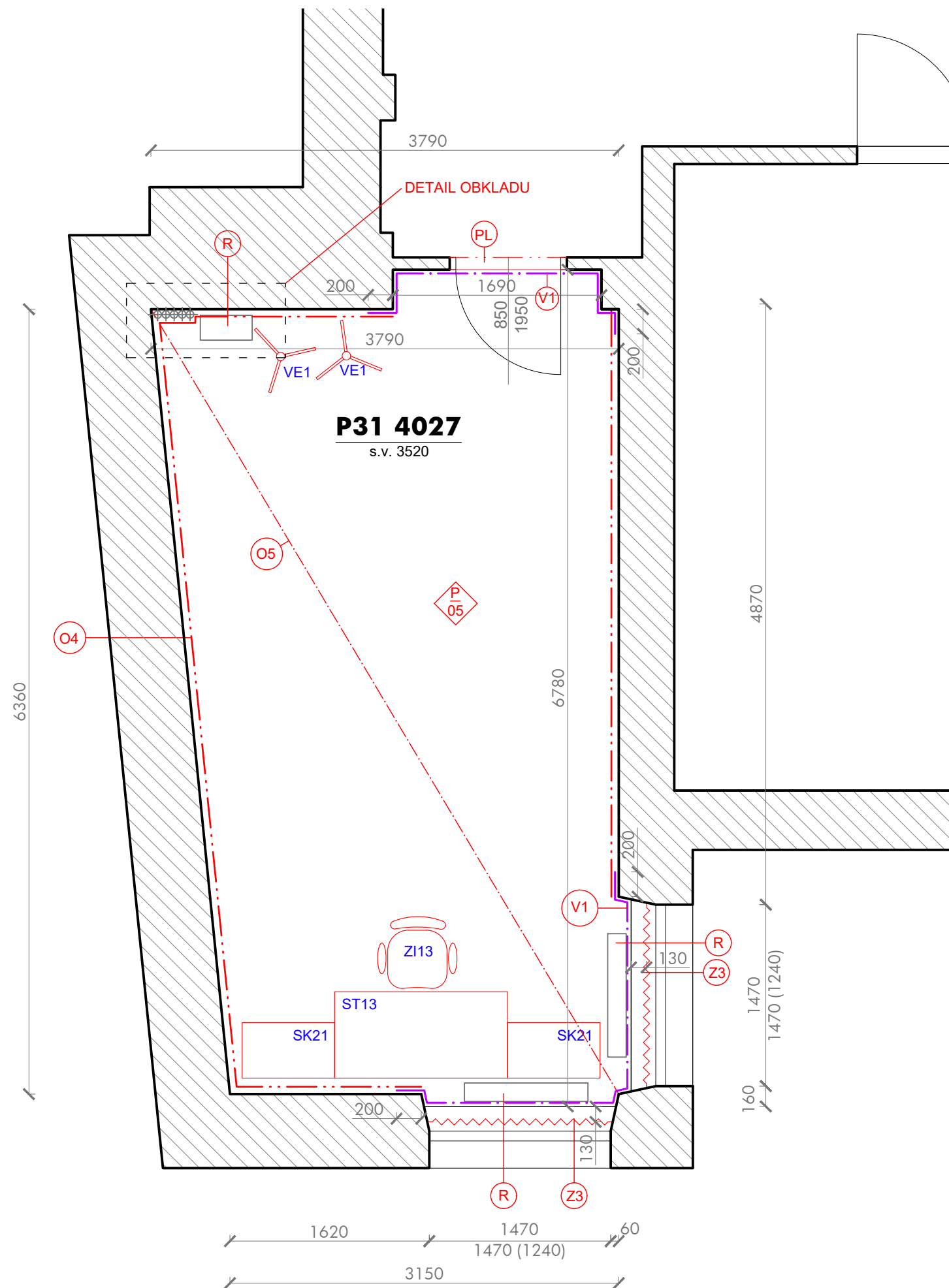


LEGENDA ODSTRAŇOVANÉHO NÁBYTKU

OZN.	Popis	Rozměr (š x h x v)	Materiál	Počet
SK62	Vysoká skříň	1200 x 420 x 2100 mm	LTD	1
SK63	Nízká skříň	1200 x 420 x 1000 mm	LTD	1
SK64	Nízká skříň	500 x 420 x 600 mm	LTD	1
SK65	Nízká skříň	1000 x 420 x 600 mm	LTD	1
SK66	Vysoká skříň	550 x 450 x 2100 mm	LTD, sklo	2
SK67	Vysoká skříň	700 x 450 x 2100 mm	LTD	3
SK68	Vysoká skříň	700 x 450 x 2100 mm	LTD, sklo	3
SK69	Vysoká skříň	700 x 450 x 2100 mm	LTD	1
SK70	Věšák na oděvy	440 x 440 x 2100 mm	LTD	1
ST27	Pracovní stůl	1200 x 600 x 850 mm	LTD	1
ST28	Konferenční stůl	1700 x 700 x 850 mm	LTD	1
ST29	Konferenční stůl	900 x 500 x 650 mm	LTD, ocelová podnož	1
ZI21	Pracovní židle	500 x 550 x 1000 mm	plastová podnož, čalouněný sedák	1
ZI22	Konferenční židle	500 x 550 x 1000 mm	plastová podnož, čalouněný sedák	8

LEGENDA PRVKŮ

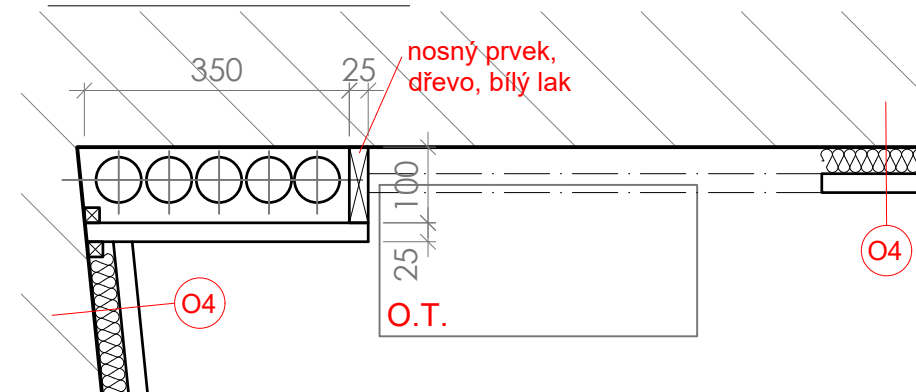
- O1 odstranění dřevěného obkladu
- O2 odstranění keramického obkladu
- P/01 odstranění stávající podlahy - 3x PVC, vč. soklu a prahu, přebroušení podkladu (parkety)
- P/02 odstranění stávající podlahy - PVC, vč. soklu a prahu a přebroušení podkladu
- P/03 odstranění stávající podlahy - koberec, vč. soklu a prahu a přebroušení podkladu
- D1 otvor pro dveře (rozměr dveří 800 x 2200 mm)
- Z1 odstranění textilních žaluzií
- Z2 odstranění hliníkových žaluzií
- UM1 odstraněné umyvadlo vč. sifonu a baterie, nahr. SK5
- UM2 odstraněné umyvadlo vč. sifonu a baterie
- VE2 odstranění kovového nástěnného věšáku
- H1 demontáž hasicího přístroje
- AC1 odstranění vnitřní klimatizační jednotky
- AC2 odstranění vnější klimatizační jednotky
- TA3 odstraňovaná tabule na stojanu, bílá, pro popis fixem
- TA4 odstraňovaná tabule na stojanu, bílá, pro popis fixem
- TA5 odstraňovaná tabule, kotvená na stěnu, bílá, pro popis fixem
- VE3 demontáž věšáku na oděv kotveného do stěny
- ZR odstranění závěsného nástěnného zrcadla
- ZAC odstranění stávajících záclon
- BA1 odstranění vodovodní baterie
- PP odstranění polepů a zbytků lepidla na oknech a dveřích



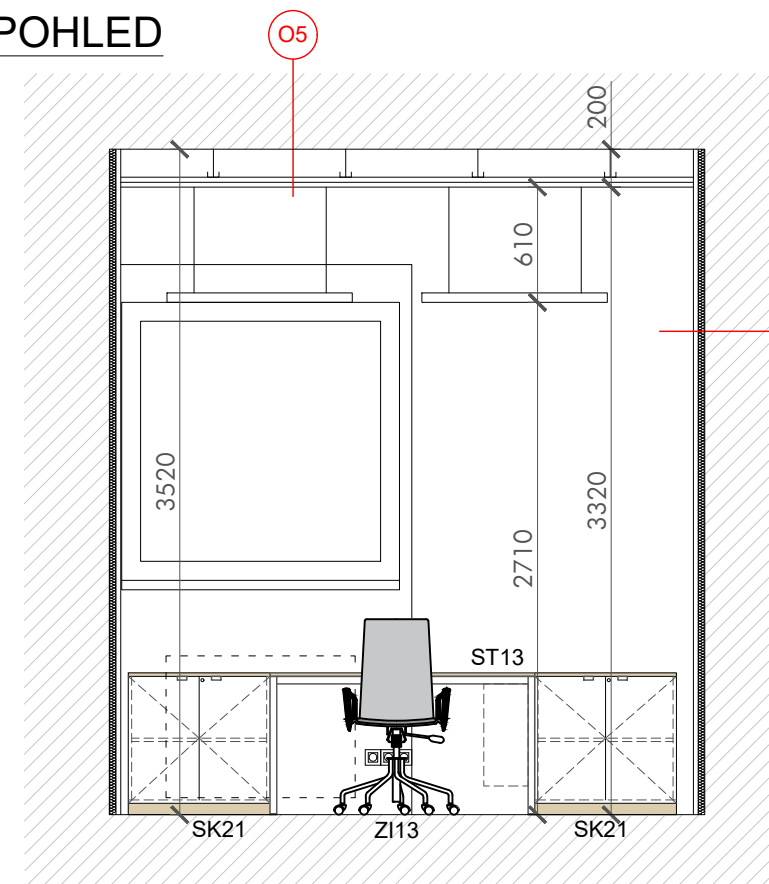
LEGENDA PRVKŮ

- O3 nový keramický obklad
- O4 nový akustický obklad
- O5 nový akustický podhled
- P/04 nová podlahová krytina - PVC v rolích, lep. na pův. podklad, sokly PVC vytahované
- P/05 nová podlahová krytina - koberec, lepený na původní podklad, součástí podlahová soklová lišta MDF foliovaná - bílá
- P/06 nová podlahová krytina - keramická dlažba na původní podklad
- P/07 nová podlahová krytina - stěrkování podkladu, dřevovláknitá podložka 5,5 mm, MDF systém 7 mm, PVC v rolích tl. 3,4 mm, sokly PVC vytahované
- V1 výmalba stěn otěruzdorná, barva bílá
- V2 výmalba stropu otěruzdorná, barva bílá
- Z3 žaluzie textilní
- H2 kotvení hasicího přístroje
- PR překlad 2x UPE 100, 1300 mm
- PL přechodová lišta hliníková, zkosená, šířka 35 mm

DETAIL OBKLADU



POHLED



SKLADBY OBKLADŮ

- O4 — nosná konstrukce z dřevěných latí 60 x 30; á = 600 mm
— minerální izolace tl. 40 mm, obj. hmotnost min. 50 kg/m³
— stěnový akustický obklad z dřevěných vláken šíře 1 mm pojené magnezitem; barva bílá, formát 600 x 600 x 25 mm; provedení podélné a čelní hrany se zkosenou hranou
- O5 — noniusový třmen pro CD 60x27, vzdálenost závěsů po á = 1000 mm (resp. 700, 900, 950 mm)
— nosný profil CD 60 x 27; á = 750 mm (resp. 600 a 700 mm)
— montážní profil CD 60 x 27; á = 750 mm (resp. 600 mm)
— zavěšený akustický obklad - baffle z dřevěných vláken šíře 1 mm pojené magnezitem; výztužný závěs ALU profil; reakce na oheň A2s1-d0; odstín RAL 7022; formát 600 x 1200 x 25 mm; provedení podélné a čelní hrany se zkosenou hranou